

**BİLECİK REHBERLİK VE
ARAŞTIRMA MERKEZİ
HİZMET BÖLGESİNDE
BULUNAN OKULLARIN RİSK
HARİTALARININ
DEĞERLENDİRİLMESİ**



Aralık, 2022

GİRİŞ

Okul Risk Haritaları, Milli Eğitim Bakanlığı'na bağılı tüm okullarda görevli psikolojik danışman/rehber öğretmenlerin koordinesinde sınıf öğretmenleri tarafından uygulanan sınıf risk haritalarının bir araya getirilmesiyle oluşturulmaktadır. 14 Ağustos 2020 Tarih ve 31213 Sayılı Milli Eğitim Bakanlığı ve Psikolojik Danışma Hizmetleri Yönetmeliğinin 18. Maddesinin (m) bendi, 21. Maddesinin Destek Hizmetleri başlıklı bölümünün (b) bendi, 23. Maddesinin (d) bendi gereğince her yıl Ekim-Kasım aylarında gerçekleştirilen bu çalışmalarda, okullarda risk altında olabilecek öğrenci gruplarına dair veri elde edilmesi ve buna yönelik tedbirler alınması amaçlanmaktadır.

Bu kapsamda Bilecik ilimizde bulunan 93 okuldan toplanan veriler kademe bazında ayrı ayrı ve toplam olarak aşağıdaki tablolarda sunulmuştur. Okulöncesi düzeyinde 9, İlkokul düzeyinde 32, Ortaokul düzeyinde 28 ve Lise düzeyinde 24 olmak üzere toplam 93 Okuldan veri girişı sağlanmıştır. Bu kapsamda 20661 adet veri işlenmiştir.

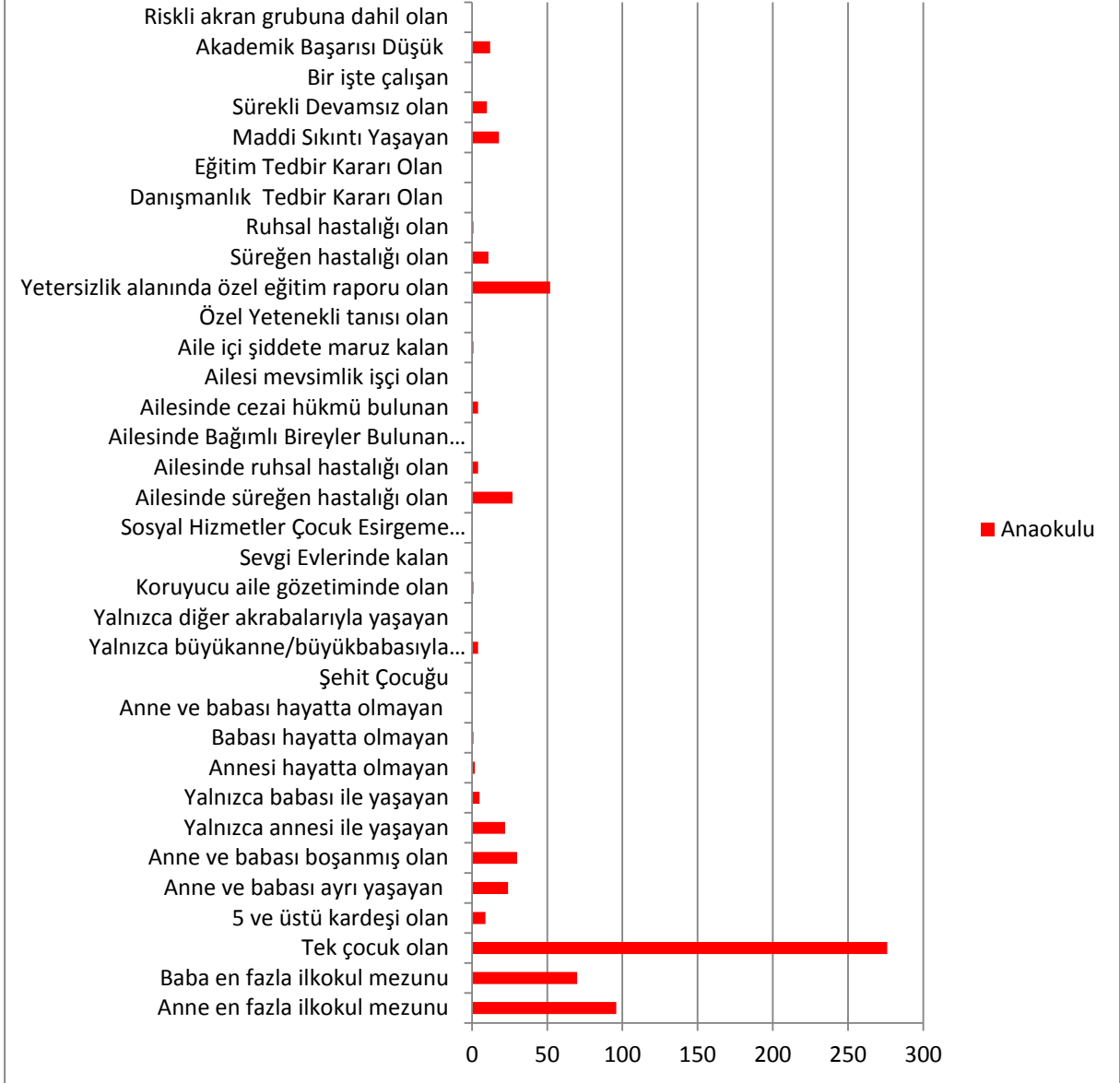
İşlenen veriler göz önüne alındığında her kademedede benzer maddelerin öne çıktığı anlaşılmıştır. Bu maddelerin geçtiğimiz yılların risk raporlarıyla da tutarlılık gösterdiği tespit edilmiştir. Gerekli istatistikler ve veri tabloları hazırlanarak aşağıda sunulmuştur.

MADDELERİN İŞARETLENME SAYILARI

Anaokulu Düzeyi

Anne en fazla ilkokul mezunu	96
Baba en fazla ilkokul mezunu	70
Tek çocuk olan	276
5 ve üstü kardeşi olan	9
Anne ve babası ayrı yaşayan	24
Anne ve babası boşanmış olan	30
Yalnızca annesi ile yaşayan	22
Yalnızca babası ile yaşayan	5
Annesi hayatta olmayan	2
Babası hayatta olmayan	1
Anne ve babası hayatta olmayan	0
Şehit Çocuğu	0
Yalnızca büyükanne/büyükbabasıyla yaşayan	4
Yalnızca diğer akrabalarıyla yaşayan	0
Koruyucu aile gözetiminde olan	1
Sevgi Evlerinde kalan	0
Sosyal Hizmetler Çocuk Esirgeme Kurumunda kalan	0
Ailesinde süreğen hastalığı olan	27
Ailesinde ruhsal hastalığı olan	4
Ailesinde Bağımlı Bireyler Bulunan (alkol/madde)	0
Ailesinde cezai hükmü bulunan	4
Ailesi mevsimlik işçi olan	0
Aile içi şiddete maruz kalan	1
Özel Yetenekli tanısı olan	0
Yetersizlik alanında özel eğitim raporu olan	52
Süreğen hastalığı olan	11
Ruhsal hastalığı olan	1
Danışmanlık Tedbir Kararı Olan	0
Eğitim Tedbir Kararı Olan	0
Maddi Sıkıntı Yaşayan	18
Sürekli Devamsız olan	10
Bir işte çalışan	0
Akademik Başarısı Düşük	12
Riskli akran grubuna dahil olan	0

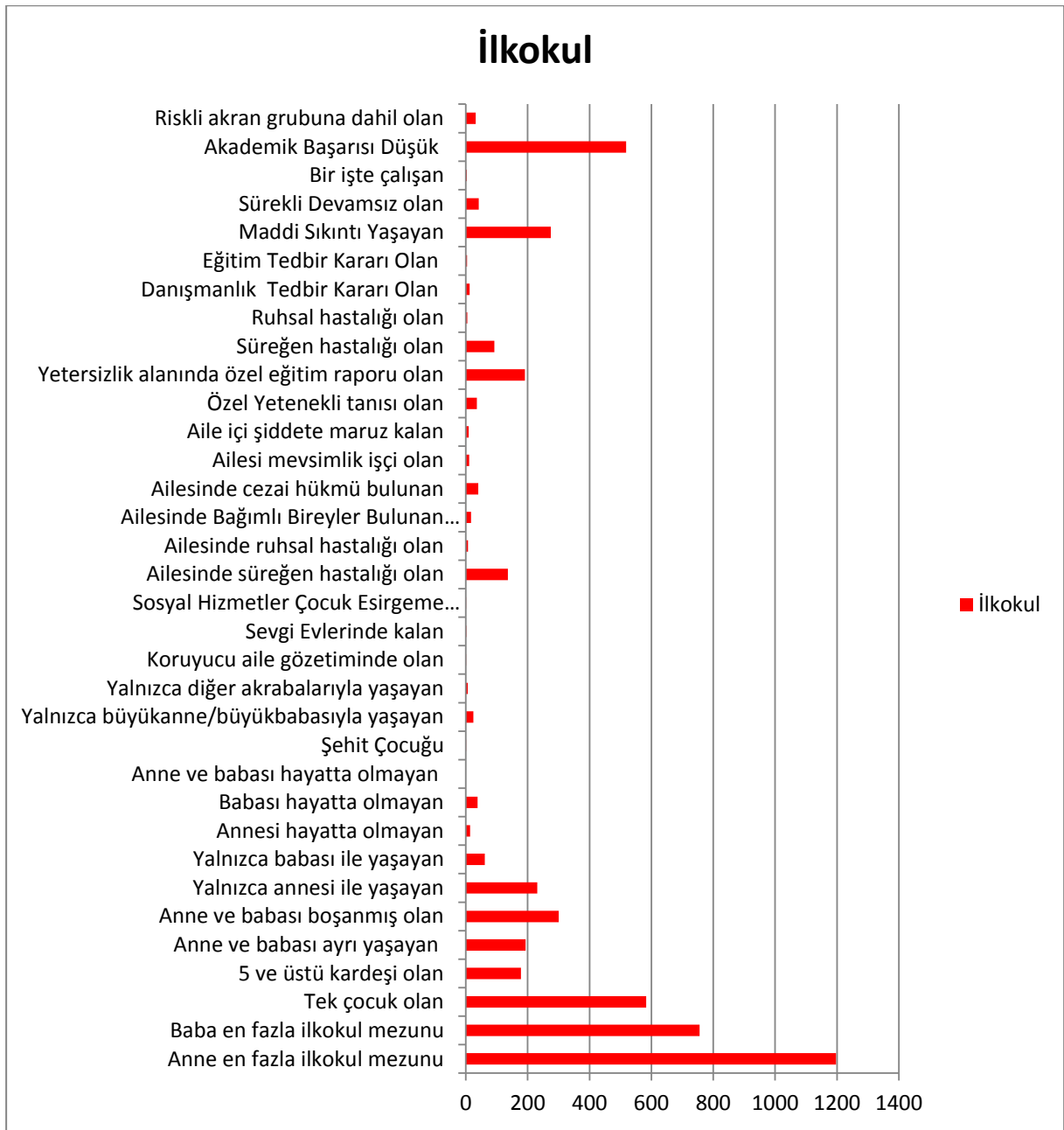
Anaokulu



Anaokulu düzeyinde en çok öne çıkan risk durumunun 276 birim ile “Tek Çocuk Olan” olduğu görülmüştür. Bunu 96 birim ile “Anne En Fazla İlkokulu Mezunu” ve 70 birim ile “Baba En Fazla İlkokul Mezunu” takip etmektedir. Anaokulu düzeyinde geçtiğimiz yıllara göre risk durumlarının aynı olduğu görülmüştür.

İlkokul Düzeyi

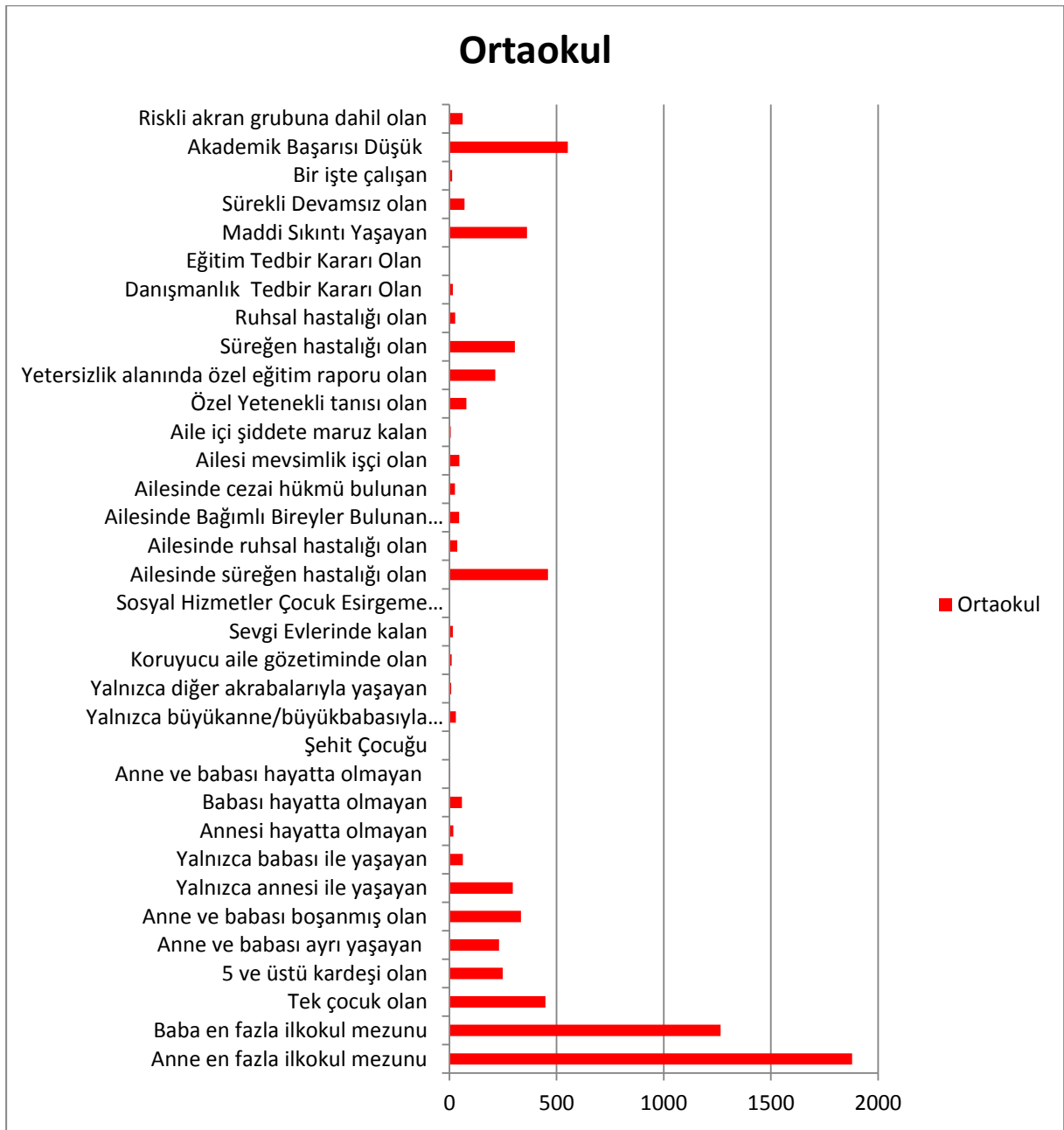
Anne en fazla ilkokul mezunu	1197
Baba en fazla ilkokul mezunu	756
Tek çocuk olan	583
5 ve üstü kardeşi olan	178
Anne ve babası ayrı yaşayan	193
Anne ve babası boşanmış olan	300
Yalnızca annesi ile yaşayan	231
Yalnızca babası ile yaşayan	61
Annesi hayatta olmayan	14
Babası hayatta olmayan	38
Anne ve babası hayatta olmayan	0
Şehit Çocuğu	1
Yalnızca büyükanne/büyükbabasıyla yaşayan	24
Yalnızca diğer akrabalarıyla yaşayan	6
Koruyucu aile gözetiminde olan	1
Sevgi Evlerinde kalan	2
Sosyal Hizmetler Çocuk Esirgeme Kurumunda kalan	1
Ailesinde süreğen hastalığı olan	136
Ailesinde ruhsal hastalığı olan	7
Ailesinde Bağımlı Bireyler Bulunan (alkol/madde)	17
Ailesinde cezai hükmü bulunan	40
Ailesi mevsimlik işçi olan	11
Aile içi şiddete maruz kalan	9
Özel Yetenekli tanısı olan	36
Yetersizlik alanında özel eğitim raporu olan	191
Süreğen hastalığı olan	92
Ruhsal hastalığı olan	5
Danışmanlık Tedbir Kararı Olan	12
Eğitim Tedbir Kararı Olan	4
Maddi Sıkıntı Yaşayan	275
Sürekli Devamsız olan	42
Bir işte çalışan	3
Akademik Başarısı Düşük	518
Riskli akran grubuna dahil olan	32



İlkokul düzeyinde en çok öne çıkan risk durumunun 1197 birim ile “Anne En Fazla İlkokul Mezunu” olduğu görülmüştür. Bunu 756 birim ile “Baba En Fazla İlkokulu Mezunu” ve 583 birim ile “Tek Çocuk Olan” takip etmektedir. Yine 518 birim ile “Akademik Başarısı Düşük” maddesinin de öne çıktığı görülmüştür.

Ortaokul Düzeyi

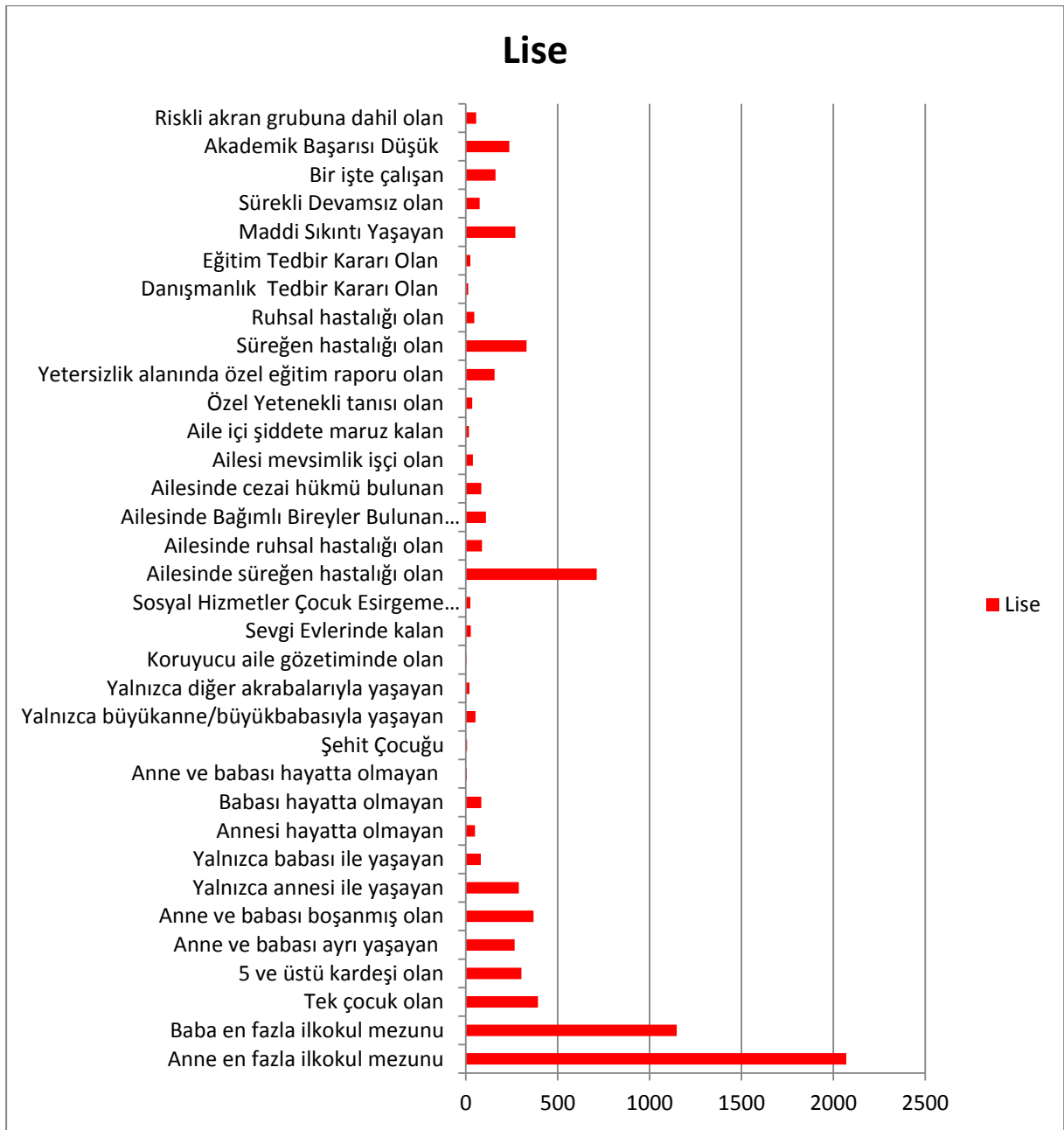
Anne en fazla ilkokul mezunu	1879
Baba en fazla ilkokul mezunu	1265
Tek çocuk olan	448
5 ve üstü kardeşi olan	249
Anne ve babası ayrı yaşayan	231
Anne ve babası boşanmış olan	334
Yalnızca annesi ile yaşayan	296
Yalnızca babası ile yaşayan	63
Annesi hayatta olmayan	18
Babası hayatta olmayan	59
Anne ve babası hayatta olmayan	4
Şehit Çocuğu	3
Yalnızca büyükanne/büyükbabasıyla yaşayan	30
Yalnızca diğer akrabalarıyla yaşayan	8
Koruyucu aile gözetiminde olan	11
Sevgi Evlerinde kalan	16
Sosyal Hizmetler Çocuk Esirgeme Kurumunda kalan	2
Ailesinde süreğen hastalığı olan	460
Ailesinde ruhsal hastalığı olan	37
Ailesinde Bağımlı Bireyler Bulunan (alkol/madde)	46
Ailesinde cezai hükmü bulunan	26
Ailesi mevsimlik işçi olan	47
Aile içi şiddete maruz kalan	6
Özel Yetenekli tanısı olan	79
Yetersizlik alanında özel eğitim raporu olan	214
Süreğen hastalığı olan	305
Ruhsal hastalığı olan	27
Danışmanlık Tedbir Kararı Olan	16
Eğitim Tedbir Kararı Olan	3
Maddi Sıkıntı Yaşayan	362
Sürekli Devamsız olan	71
Bir işte çalışan	13
Akademik Başarısı Düşük	553
Riskli akran grubuna dahil olan	62



Ortaokul düzeyinde en çok öne çıkan risk durumunun 1879 birim ile “Anne En Fazla İlkokul Mezunu” olduğu görülmüştür. Bunu 1265 birim ile “Baba En Fazla İlkokulu Mezunu” ve 553 birim ile “Akademik Başarısı Düşük” takip etmektedir. Yine 460 birim ile “Ailesinde Süreğen Hastalığı Olan” ve 448 birim ile “Tek Çocuk Olan” maddelerinin de öne çıktığı görülmüştür.

Lise Düzeyi

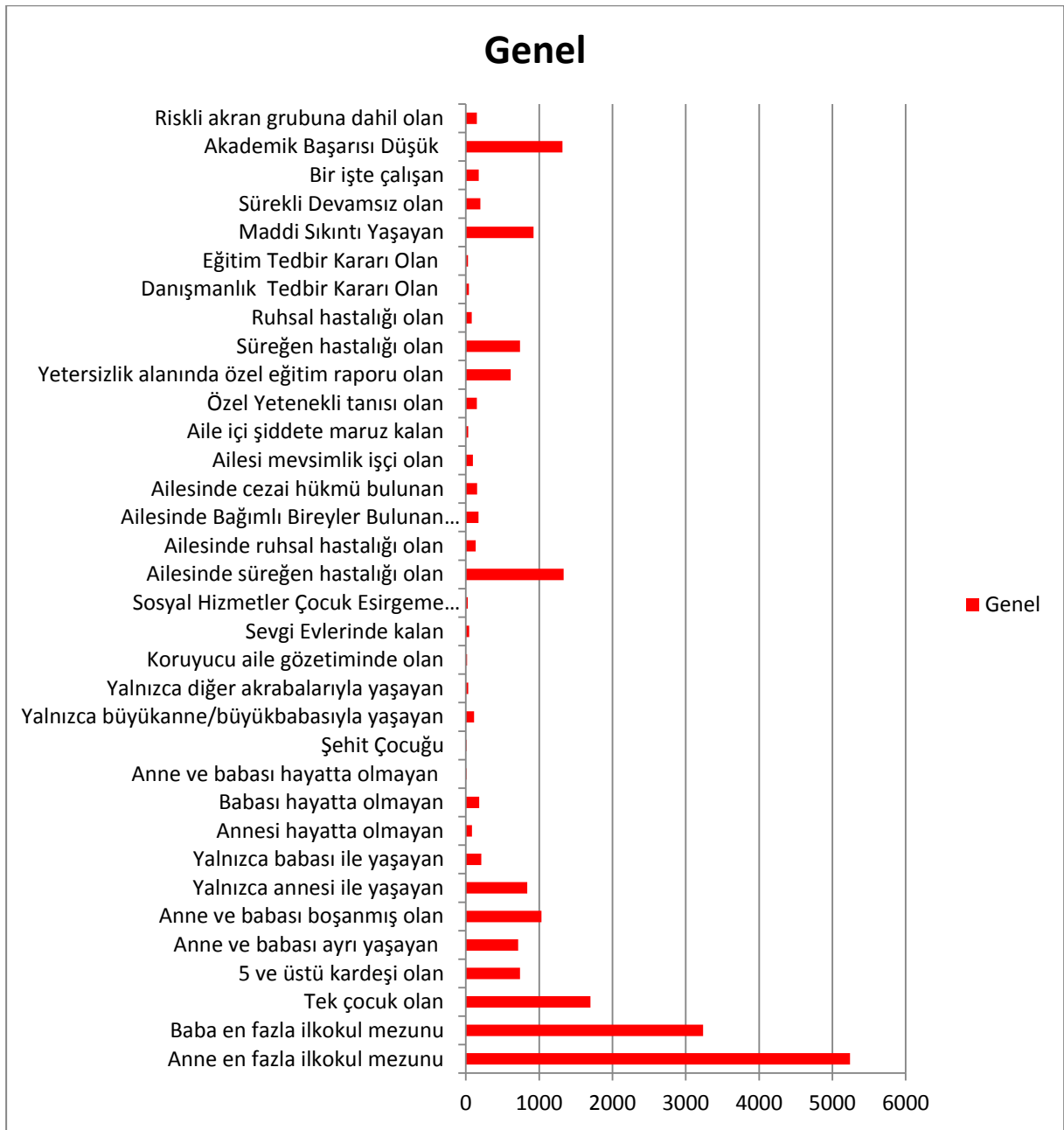
Anne en fazla ilkokul mezunu	2070
Baba en fazla ilkokul mezunu	1147
Tek çocuk olan	393
5 ve üstü kardeşi olan	302
Anne ve babası ayrı yaşayan	266
Anne ve babası boşanmış olan	368
Yalnızca annesi ile yaşayan	289
Yalnızca babası ile yaşayan	82
Annesi hayatta olmayan	50
Babası hayatta olmayan	84
Anne ve babası hayatta olmayan	6
Şehit Çocuğu	7
Yalnızca büyükanne/büyükbabasıyla yaşayan	53
Yalnızca diğer akrabalarıyla yaşayan	19
Koruyucu aile gözetiminde olan	3
Sevgi Evlerinde kalan	27
Sosyal Hizmetler Çocuk Esirgeme Kurumunda kalan	24
Ailesinde süreğen hastalığı olan	712
Ailesinde ruhsal hastalığı olan	88
Ailesinde Bağımlı Bireyler Bulunan (alkol/madde)	109
Ailesinde cezai hükmü bulunan	84
Ailesi mevsimlik işçi olan	38
Aile içi şiddete maruz kalan	17
Özel Yetenekli tanısı olan	35
Yetersizlik alanında özel eğitim raporu olan	156
Süreğen hastalığı olan	330
Ruhsal hastalığı olan	46
Danışmanlık Tedbir Kararı Olan	13
Eğitim Tedbir Kararı Olan	24
Maddi Sıkıntı Yaşayan	270
Sürekli Devamsız olan	75
Bir işte çalışan	161
Akademik Başarısı Düşük	236
Riskli akran grubuna dahil olan	56



Lise düzeyinde en çok öne çıkan risk durumunun 2070 birim ile “Anne En Fazla İlkokul Mezunu” olduğu görülmüştür. Bunu 1147 birim ile “Baba En Fazla İlkokulu Mezunu” ve 712 birim ile “Ailesinde Süreğen Hastalığı Olan” takip etmektedir.

Genel Düzey

Anne en fazla ilkokul mezunu	5242
Baba en fazla ilkokul mezunu	3238
Tek çocuk olan	1700
5 ve üstü kardeşi olan	738
Anne ve babası ayrı yaşayan	714
Anne ve babası boşanmış olan	1032
Yalnızca annesi ile yaşayan	838
Yalnızca babası ile yaşayan	211
Annesi hayatta olmayan	84
Babası hayatta olmayan	182
Anne ve babası hayatta olmayan	10
Şehit Çocuğu	11
Yalnızca büyükanne/büyükbabasıyla yaşayan	111
Yalnızca diğer akrabalarıyla yaşayan	33
Koruyucu aile gözetiminde olan	16
Sevgi Evlerinde kalan	45
Sosyal Hizmetler Çocuk Esirgeme Kurumunda kalan	27
Ailesinde süreğen hastalığı olan	1335
Ailesinde ruhsal hastalığı olan	136
Ailesinde Bağımlı Bireyler Bulunan (alkol/madde)	172
Ailesinde cezai hükmü bulunan	154
Ailesi mevsimlik işçi olan	96
Aile içi şiddete maruz kalan	33
Özel Yetenekli tanısı olan	150
Yetersizlik alanında özel eğitim raporu olan	613
Süreğen hastalığı olan	738
Ruhsal hastalığı olan	79
Danışmanlık Tedbir Kararı Olan	41
Eğitim Tedbir Kararı Olan	31
Maddi Sıkıntı Yaşayan	925
Sürekli Devamsız olan	198
Bir işte çalışan	177
Akademik Başarısı Düşük	1319
Riskli akran grubuna dahil olan	150



Genel düzey incelendiğinde ise en çok öne çıkan risk durumunun 5242 birim ile “Anne En Fazla İlkokul Mezunu” olduğu görülmüştür. Bunu 3238 birim ile “Baba En Fazla İlkokulu Mezunu” ve 1700 birim ile “Tek Çocuk Olan” takip etmektedir. Yine en çok işaretlenen maddeler olmamakla birlikte 1335 birim ile “Ailesinde Süreğen Hastalığı Olan” ve 1319 birim ile “Akademik Başarısı Düşük” maddelerinin de belirgin düzeyde farklı olduğu tespit edilmiştir.

Tüm bu hususlara dair sonuç ve öneriler aşağıda sunulmuştur.

SONUÇ VE ÖNERİLER

1. Hem kademe bazında ayrı ayrı hem de genel toplamda en çok öne çıkan maddelerin geçtiğimiz yıllarda olduğu gibi “Anne ve Baba En Fazla İlkokul Mezunu” maddeleri olduğu görülmüştür. Bu kapsamda Halk Eğitim Merkezleri aracılığı ile okuma-yazma eğitimlerinin yaygınlaştırılması, ilkokul mezuniyeti bulunanlar için açıköğretim okullarının tanıtımına zaman ayrılması önem arz etmektedir.
2. Geçtiğimiz yıllarda da öne çıkan bir diğer madde olan “Tek Çocuk” olma durumunun bu senede istatistiklerin başlarında olduğu tespit edilmiştir. Bu kapsamda okullarda aile eğitimlerinin planlanması, çocuğa yaklaşım hususunda bilgilendirici, sunum, afiş, broşür çalışmalarının yapılması sosyal, duygusal ve akademik gelişim açısından kritik bir öneme sahip görünmektedir.
3. “Akademik Başarısı Düşük” öğrenci sayısının yoğun olarak işaretlenmiş olması sebebiyle; öğrencilere yönelik sadece müfredat ağırlıklı eğitim yerine, öğrenmeyi öğrenme konusunda teşvik edilmeleri, kariyer farkındalığı kazandıracak rehberlik etkinliği uygulamaları, öğrencilerin yetenek, ilgi ve değerlerini keşfetmelerini sağlayacak faaliyetlere yönlendirilmeleri, okul-aile işbirliği içerisinde velilerin kaygıyı artıracak söylem ve davranışlardan uzak durmaları için gerekli bilgilendirme çalışmaları tarafımızca önemli ve değerli görülmektedir.
4. “Ailesinde Süreğen Hastalığı Olan” öğrenci sayısının yoğunluğu sebebiyle bu durumda olan öğrenciler için travmatize bir süreç oluşmuşsa bu sürecin psikolojik danışmanlar tarafından yönetilmesi ve takip edilmesi, sağlıklı bir sosyal-duygusal gelişim için öncüller arasında bulunmaktadır.
5. Tek bir maddede yüksek işaretlenme olmamış olsa da parçalanmış aile sayısının da yüksek olması sebebiyle bu kapsamda olan öğrenciler için okul rehberlik servislerince önlemler alınması, gerekli psikososyal müdahale hizmetlerinin sunulması yine bireylerin beden ve zihin sağlığı açısından tamamlayıcı bir unsur olacaktır.

Tüm bu sonuçlar göz önüne alındığında sağlıklı toplumun birinci şartının sağlıklı bireyler olduğu unutulmamalı ve bu hususta alınması gereken önlemlerin hızlıca yerine getirilmesi sağlıklı nesiller yetişmesi adına en önemli unsur olarak karşımıza çıkmaktadır.

Hüseyin KILINÇ
Psikolojik Danışman

Fatma Zehra AVŞAR
Psikolojik Danışman

Fatih ERTÜRK
Psikolojik Danışman

Cengizhan ARICI
**Rehberlik ve Psikolojik
Danışma Hizmetleri Bölüm
Başkanı**

UYGUNDUR
Mehmet MÜDAR
RAM Müdürü