

**BİLECİK REHBERLİK VE ARAŞTIRMA
MERKEZİ HİZMET BÖLGESİNDE
BULUNAN OKULLARIN İHTİYAÇ
ANALİZİ ÇALIŞMA RAPORU**



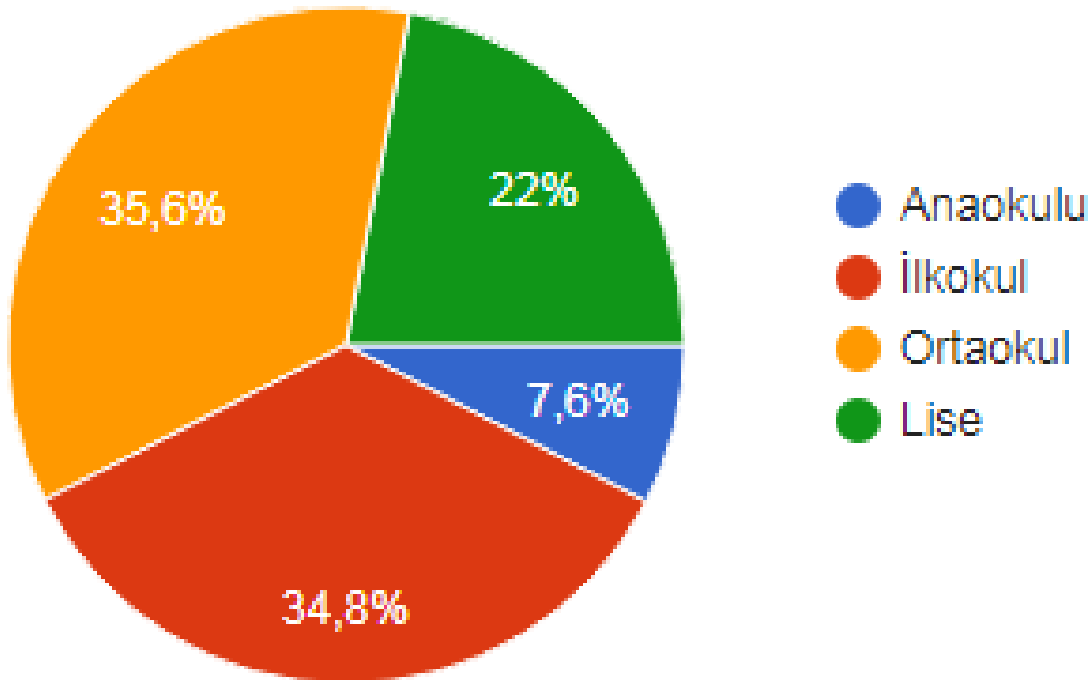
Mart, 2021

Giriş

İş yaşamı ve kişisel yaşantının da dâhil olduğu makro alandan mikro alana her sektörde planlı faaliyetler gerçekleştiriyor olmanın etkisi tüm çevrelerce bilinmektedir. Rehberlik çalışmalarının söz konusu olduğu bir durumda da herhangi bir analiz ve planlama yapmadan gerçekleştirilecek uygulamaların hiçbir fayda sağlamayacağı aşikârdır. Bilindiği üzere rehberlik çalışmaları bireyin gönüllüğünü esas alan, bilimsel temelleri olan, etiğe uygun, bireyin ihtiyaçlarına hitap eden, sadece sorun odaklı olmayıp aynı zamanda gelişmeyi hedefleyen sistemli çalışmalardır.

Bu kapsamda hizmet bölgemizde bulunan Merkez İlçe dâhil olmak üzere Gölpazarı, Yenipazar, Osmaneli, Söğüt ve İnhisar'daki sınıf rehber öğretmenlerimize yönelik olarak tarafımızca geliştirilmiş bir ihtiyaç analiz anketi uygulaması gerçekleştirdik. Ağırlıklı olarak kontrol listeleri(checkbox)'nden oluşan anketimizde öğretmenlerimize "Sınıflarında En Çok Yaşadıkları Problemleri", "Problem Davranışın Çözümü Adına Tercih Ettikleri Yöntemleri", "Sınıf Rehberlik Çalışmalarında Yaşadıkları Zorlukları" ve "Rehberlik ve Araştırma Merkezimizden Beklentilerini" sorduk.

523 Sınıf Rehber Öğretmeninin katılım sağladığı anketimizde katılımcıların %35,6'sını Ortaokul Öğretmenleri(186 katılım), %34,8'ini ilkokul Öğretmenleri(182 katılım), %22'sini Lise Öğretmenleri(115 katılım), %7,6'sını Anaokulu Öğretmenleri(40 katılım) oluşturmaktadır. Gerçekleştirdiğimiz çalışmaya dair genel ve kademelere göre değerlendirmeler raporumuzun devamında sunulmuştur. Katkı sağlayan tüm meslektaşlarımıza teşekkürlerimizi sunarız.



Analiz Sonuçları

“Sınıfınızda/Sınıflarınızda En Sık Karşılaştığınız Problemler Nelerdir?” sorusuna verilen yanıtlar tüm kademeler açısından değerlendirildiğinde en çok verilen cevapların;

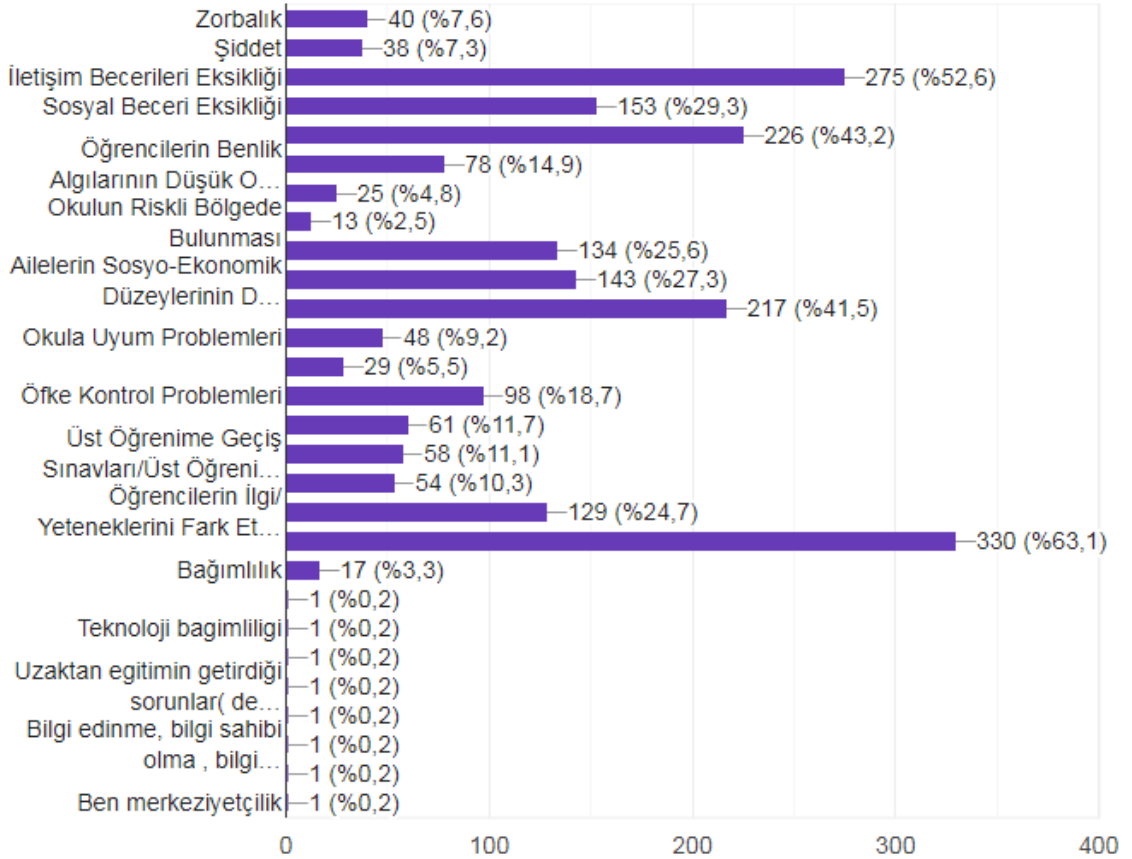
- Katılımcıların %63,1'i tarafından işaretlenen “Dikkat/Odaklanma Problemleri” (330 Yanıt),
- Katılımcıların %52,6'sı tarafından işaretlenen “İletişim Becerileri Eksikliği” (275 Yanıt),
- Katılımcıların %43,2'si tarafından işaretlenen “Akademik Başarıda Düşüklük” (226 Yanıt)

olduğu görülmüştür.

Ayrıca en çok işaretlenen 3 madde haricinde Katılımcıların %41,5'i tarafından işaretlenen “Öğrencilerin Yetersiz Hazırbulunuşluğu” (217 Yanıt) durumu dikkate değer düzeyde yüksek bulunmuş, sebebinin ise pandemi kaynaklı uzaktan eğitim süreci olabileceği öngörülmüştür.

Sınıfınızda/Sınıflarınızda En Sık Karşılaştığınız Problemler Nelerdir? (Çoklu Seçim Yapabilirsiniz)

523 yanıt



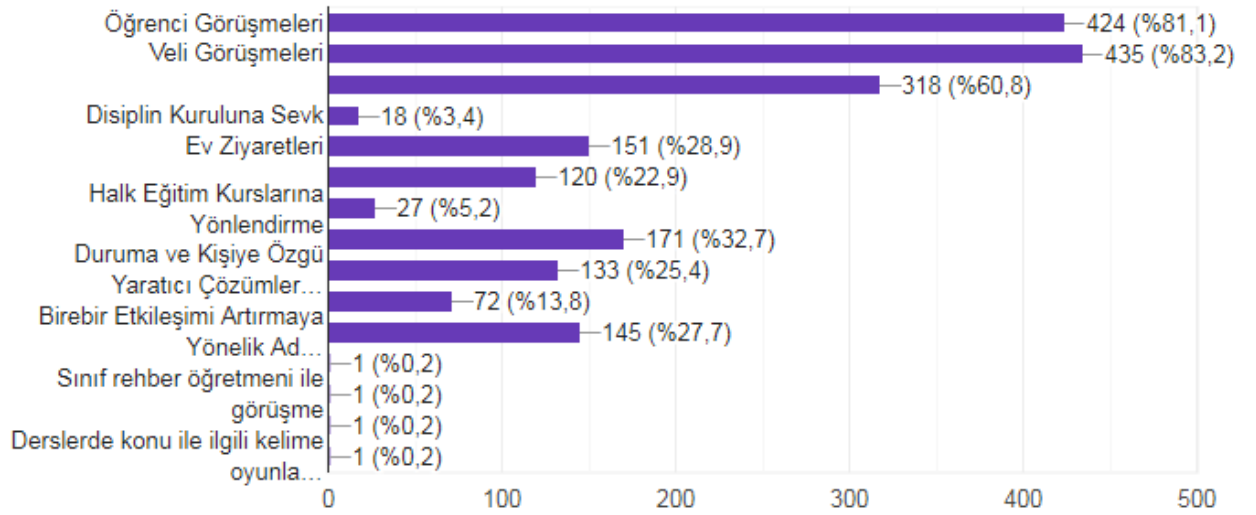
“Problem Davranışların Çözümü Adına Tercih Ettiğiniz Yöntemler Nelerdir?” sorusuna verilen yanıtlar tüm kademeler açısından değerlendirildiğinde en çok verilen cevapların;

- Katılımcıların %83,2’si tarafından işaretlenen “Veli Görüşmeleri” (435 Yanıt),
- Katılımcıların %81,1’i tarafından işaretlenen “Öğrenci Görüşmeleri” (424 Yanıt),
- Katılımcıların %60,8’i tarafından işaretlenen “Rehberlik Servisine Yönlendirme” (318 Yanıt)

olduğu görülmüştür.

Problem Davranışların Çözümü Adına Tercih Ettiğiniz Yöntemler Nelerdir? (Çoklu Seçim Yapabilirsiniz)

523 yanıt



“Sınıf Rehberlik Çalışmalarında Yaşadığınız Zorluklar Nelerdir?” sorusuna verilen yanıtlar tüm kademeler açısından değerlendirildiğinde en çok verilen cevapların;

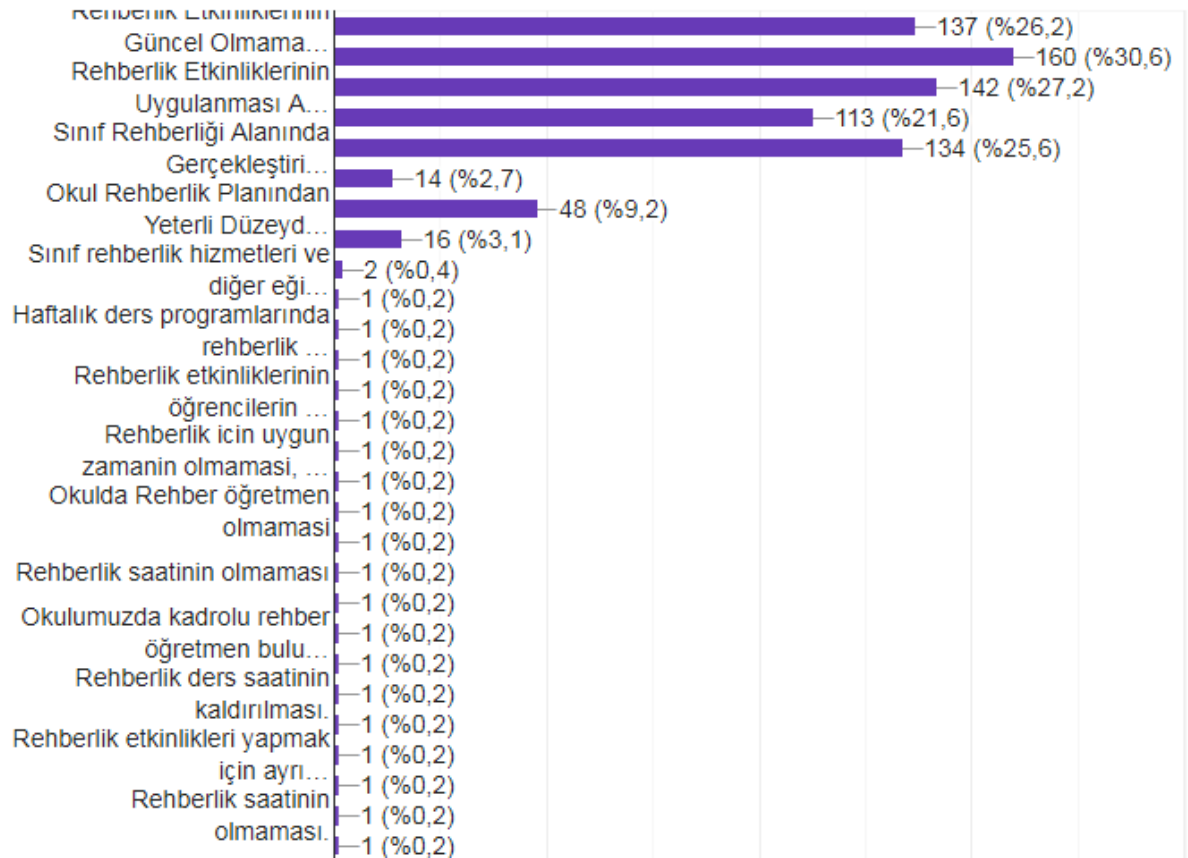
- Katılımcıların %30,6’sı tarafından işaretlenen “İlçede İhtiyaç Anında Ulaşılabilecek Yeterli Sayıda Rehberlik Öğretmeni Bulunmaması” (160 Yanıt),
- Katılımcıların %27,2’si tarafından işaretlenen “Rehberlik Etkinliklerinin Uygulanması Aşamasında Gerekli Yetkinliklere Sahip Olunmaması” (142 Yanıt),
- Katılımcıların %26,2’si tarafından işaretlenen “Rehberlik Etkinliklerinin Güncel Olmaması” (137 Yanıt)
- Katılımcıların %25,6’sı tarafından işaretlenen “Sınıf Rehberliği Alanında Gerçekleştirilen Hizmetçi Eğitimlerin Azlığı” (134 Yanıt)

olduğu görülmüştür.

Ayrıca birçok öğretmenimiz tarafından “rehberlik saatinin bulunmaması” problem durumu olarak belirtilmiştir.

Sınıf Rehberlik Çalışmalarında Yaşadığınız Zorluklar Nelerdir? (Çoklu Seçim Yapabilirsiniz)

523 yanıt



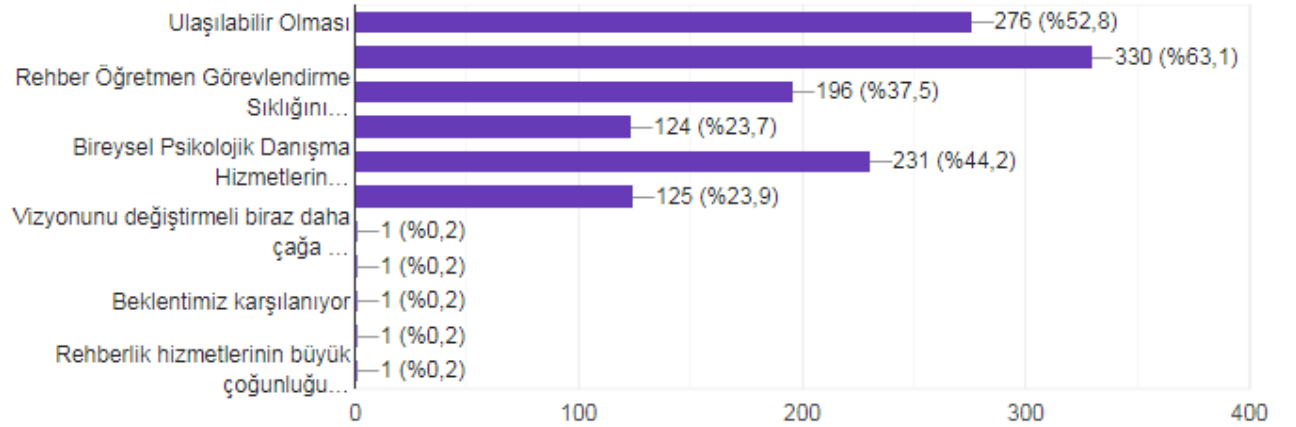
“Rehberlik ve Araştırma Merkezi'nden Beklentileriniz Nelerdir?” sorusuna verilen yanıtlar tüm kademeler açısından değerlendirildiğinde en çok verilen cevapların;

- Katılımcıların %63,1'i tarafından işaretlenen “Okullara Ziyaret/Seminer/Eğitim Sayısının Artırılması” (330 Yanıt),
- Katılımcıların %52,8'i tarafından işaretlenen “Ulaşılabilir Olması” (276 Yanıt),
- Katılımcıların %44,2'si tarafından işaretlenen “Bireysel Psikolojik Danışma Hizmetlerinde Destek Sağlanması” (231 Yanıt)
- Katılımcıların %37,5'i tarafından işaretlenen “Rehber Öğretmen Görevlendirme Sıklığının Artırılması” (196 Yanıt)

olduğu görülmüştür.

Rehberlik ve Araştırma Merkezi'nden Beklentileriniz Nelerdir?

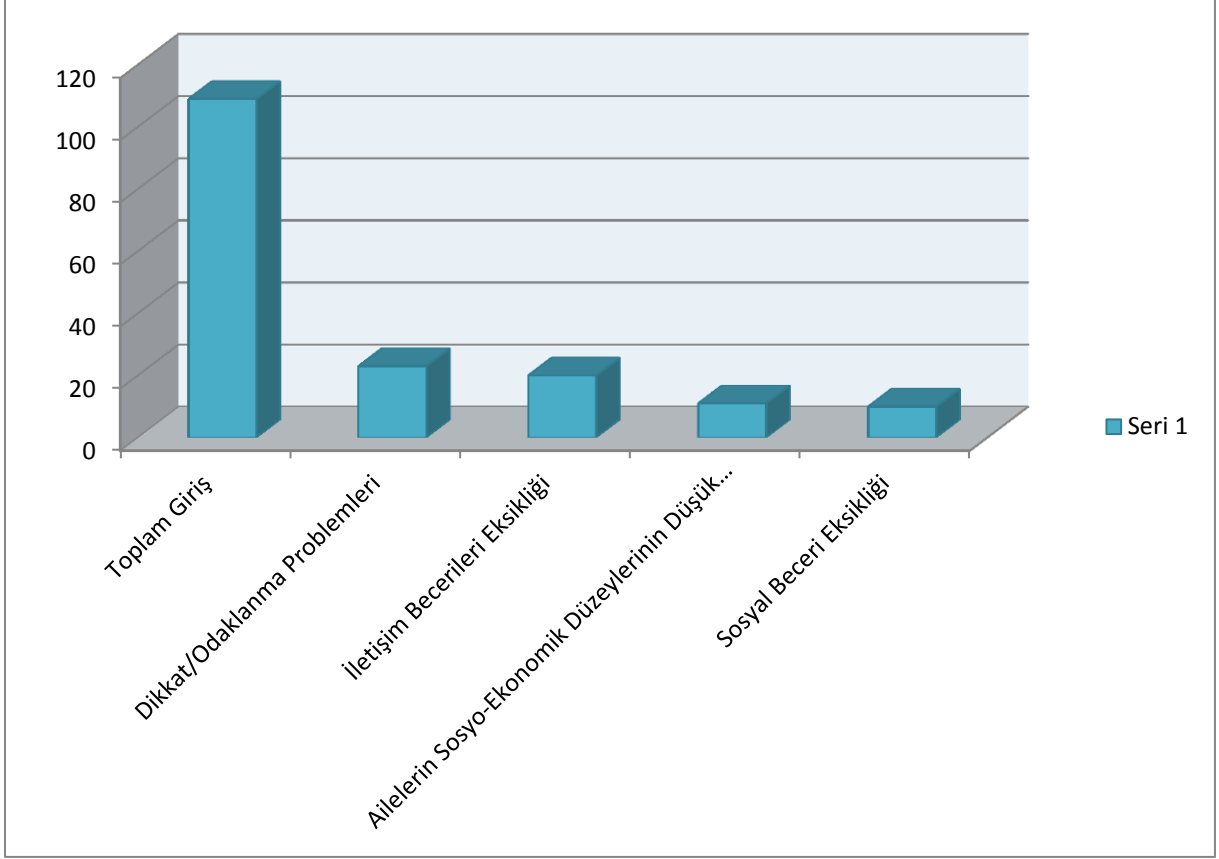
523 yanıt



Kademe Bazlı Sonular

Anaokulları

Sınıfınızda/Sınıflarınızda En Sık Karşılaştığınız Problemler Nelerdir?

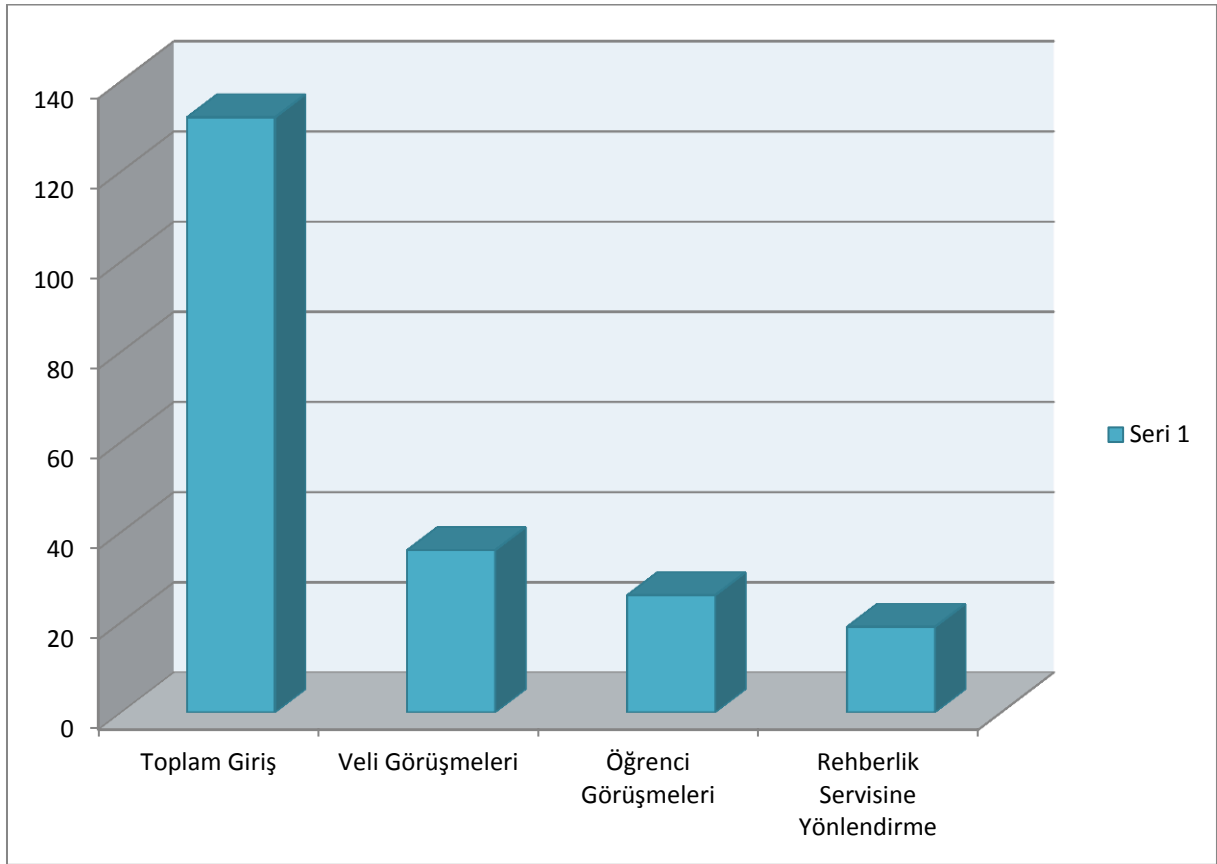


Gerçekleştirilen toplam 109 veri girişı sonucunda problem olarak en ok öne ıkan durumlar;

- Dikkat/Odaklanma Problemleri (23 Yanıt)
- İletişim Becerileri Eksikliği (20 Yanıt)
- Ailelerin Sosyo-Ekonomik Düzeyinin Düşük Olması (11 Yanıt)
- Sosyal Beceri Eksikliği (10 Yanıt)

olarak karşımıza ıkmıştır.

Problem Davranışların Çözümü Adına Tercih Ettiğiniz Yöntemler Nelerdir?

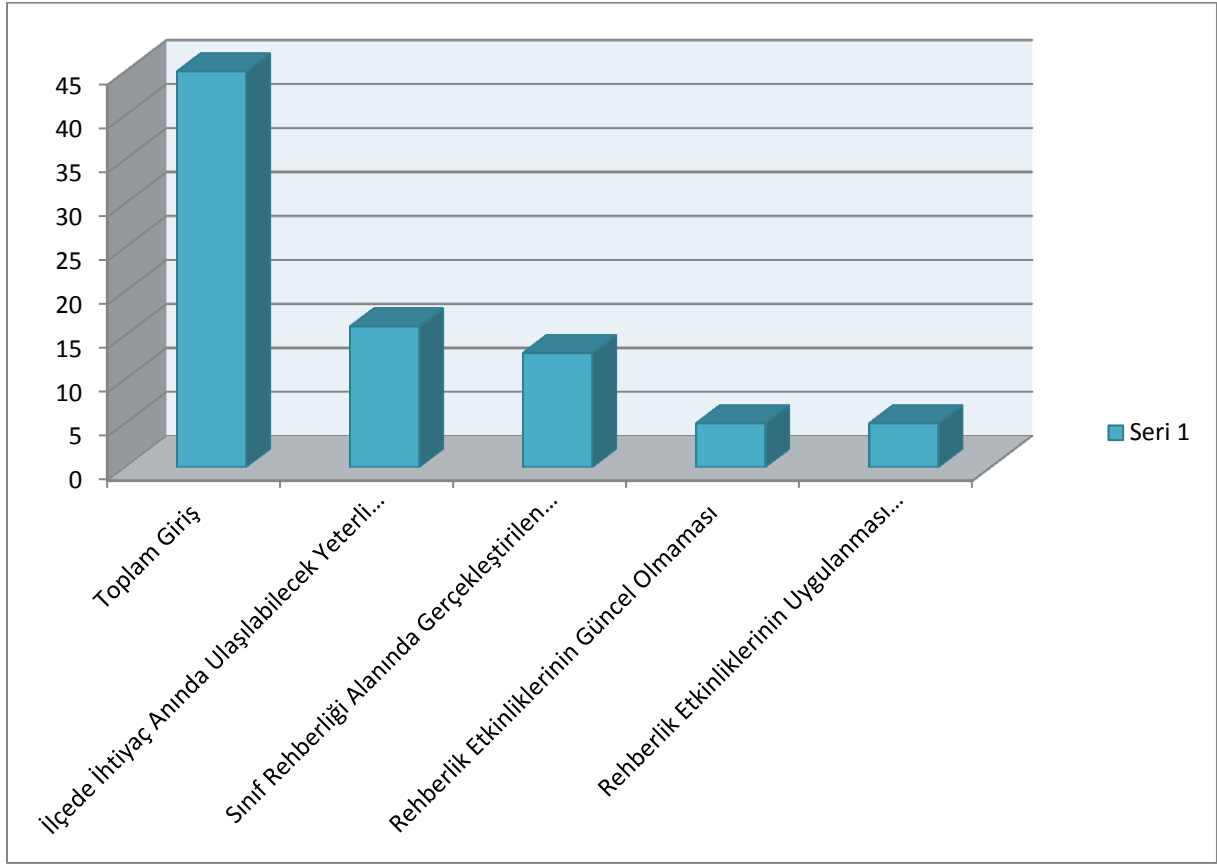


Gerçekleştirilen toplam 132 veri girişi sonucunda çözüm adına en çok tercih edilen yöntemler;

- Veli Görüşmeleri (36 Yanıt)
- Öğrenci Görüşmeleri (26 Yanıt)
- Rehberlik Servisine Yönlendirme (19 Yanıt)

olarak karşımıza çıkmıştır.

Sınıf Rehberlik Çalışmalarında Yaşadığınız Zorluklar Nelerdir?

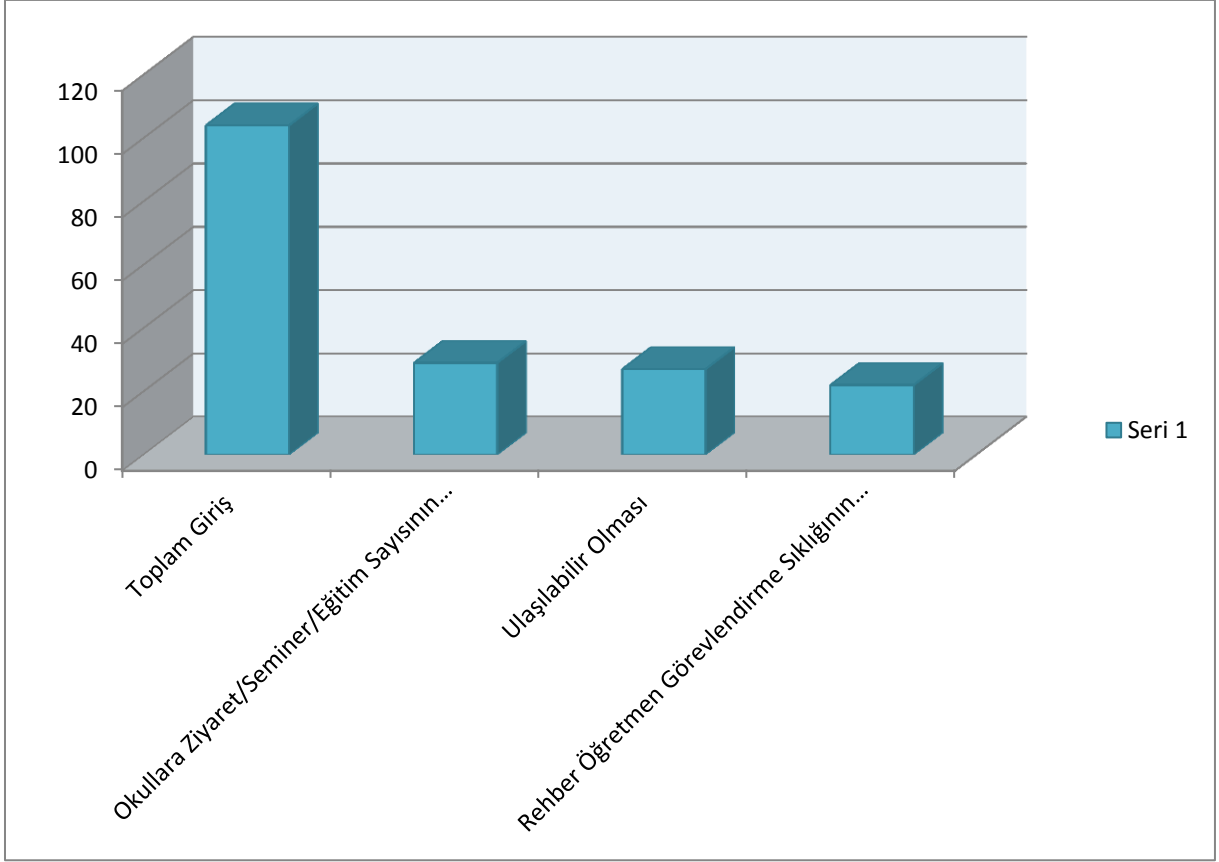


Gerçekleştirilen toplam 45 veri girişi sonucunda en çok yaşanan zorluklar;

- İlçede İhtiyaç Anında Ulaşılabilecek Yeterli Sayıda Rehberlik Öğretmeni Bulunmaması (16 Yanıt)
- Sınıf Rehberliği Alanında Gerçekleştirilen Hizmetiçi Eğitimlerin Azlığı (13 Yanıt)
- Rehberlik Etkinliklerinin Güncel Olmaması (5 Yanıt)
- Rehberlik Etkinliklerinin Uygulanması Aşamasında Gerekli Yetkinliklere Sahip Olunmaması (5 Yanıt)

olarak karşımıza çıkmıştır.

Rehberlik ve Araştırma Merkezi'nden Beklentileriniz Nelerdir?



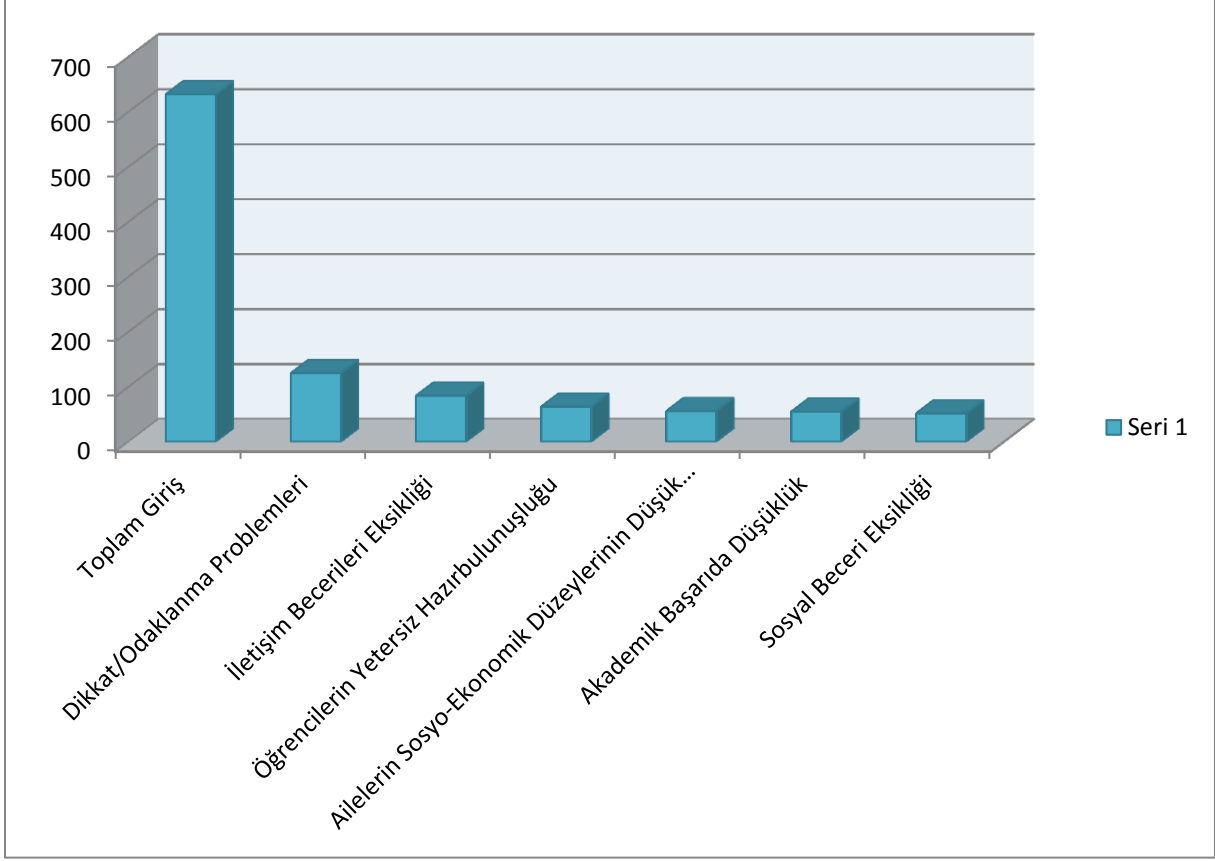
Gerçekleştirilen toplam 104 veri girişi sonucunda Merkezimizden beklentiler;

- Okullara Ziyaret/Seminer/Eğitim Sayısının Artırılması (29 Yanıt)
- Ulaşılabilir Olması (27 Yanıt)
- Rehber Öğretmen Görevlendirme Sıklığının Artırılması (22 Yanıt)

olarak karşımıza çıkmıştır.

İlkokullar

Sınıfınızda/Sınıflarınızda En Sık Karşılaştığınız Problemler Nelerdir?

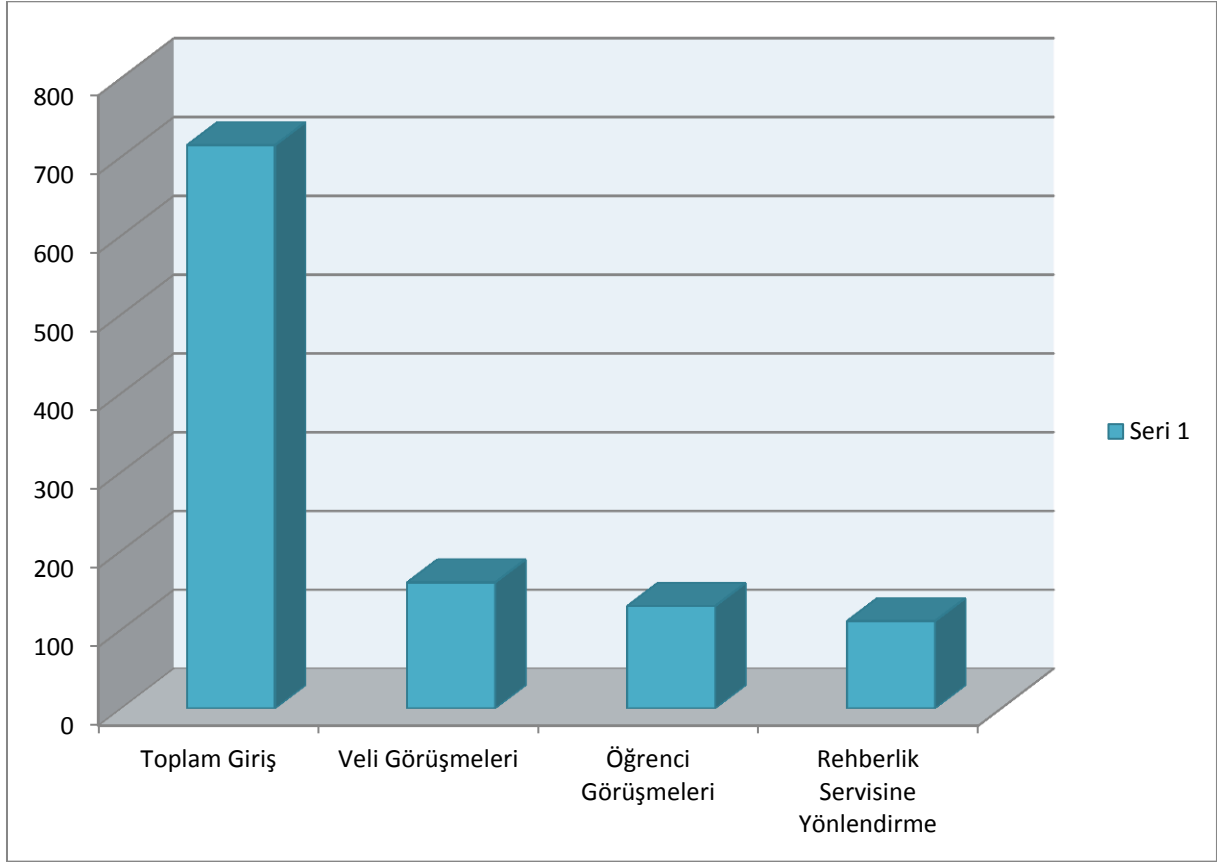


Gerçekleştirilen toplam 109 veri girişi sonucunda problem olarak en çok öne çıkan durumlar;

- Dikkat/Odaklanma Problemleri (125 Yanıt)
- İletişim Becerileri Eksikliği (84 Yanıt)
- Öğrencilerin Yetersiz Hazırbulunuşluğu (64 Yanıt)
- Ailelerin Sosyo-Ekonomik Düzeylerinin Düşük Olması (56 Yanıt)
- Akademik Başarıda Düşüklük (55 Yanıt)
- Sosyal Beceri Eksikliği (52 Yanıt)

olarak karşımıza çıkmıştır.

Problem Davranışların Çözümü Adına Tercih Ettiğiniz Yöntemler Nelerdir?

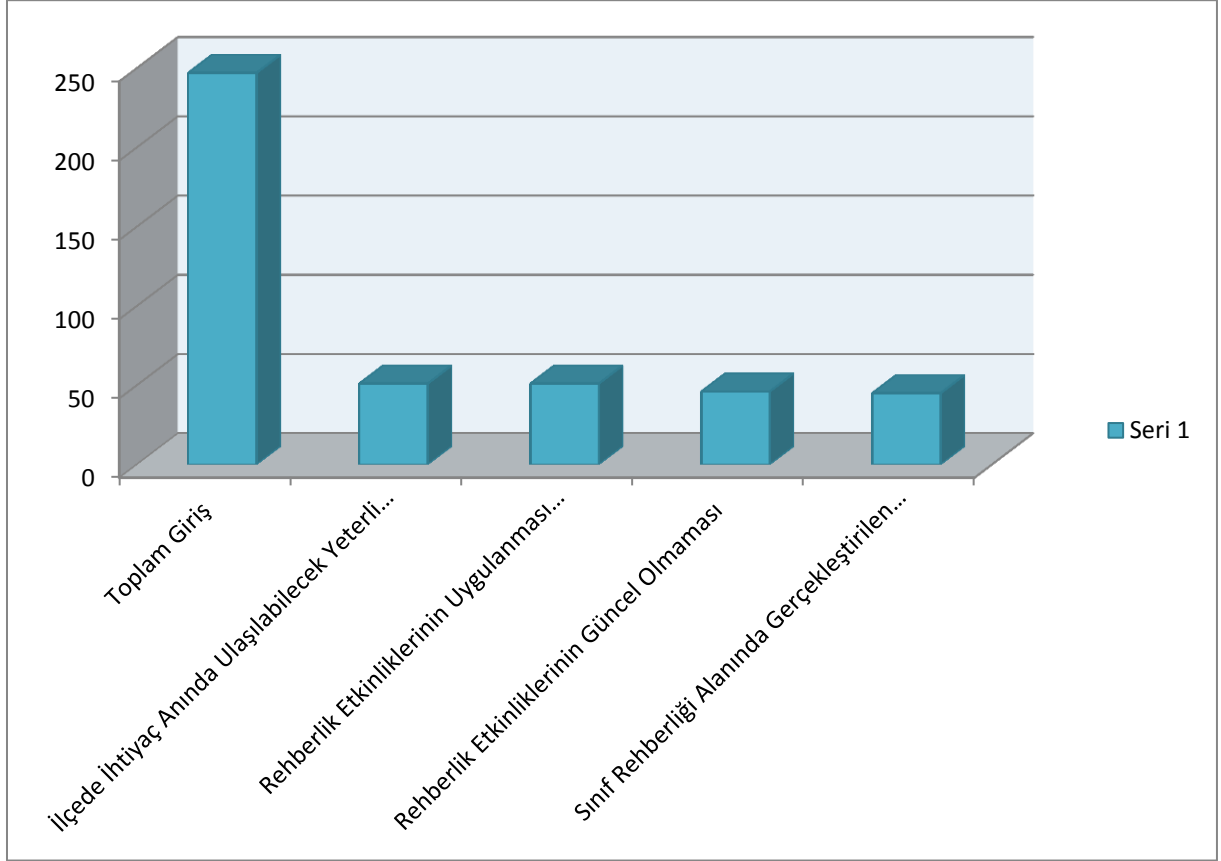


Gerçekleştirilen toplam 715 veri girişi sonucunda çözüm adına en çok tercih edilen yöntemler;

- Veli Görüşmeleri (160 Yanıt)
- Öğrenci Görüşmeleri (130 Yanıt)
- Rehberlik Servisine Yönlendirme (111 Yanıt)

olarak karşımıza çıkmıştır.

Sınıf Rehberlik Çalışmalarında Yaşadığınız Zorluklar Nelerdir?

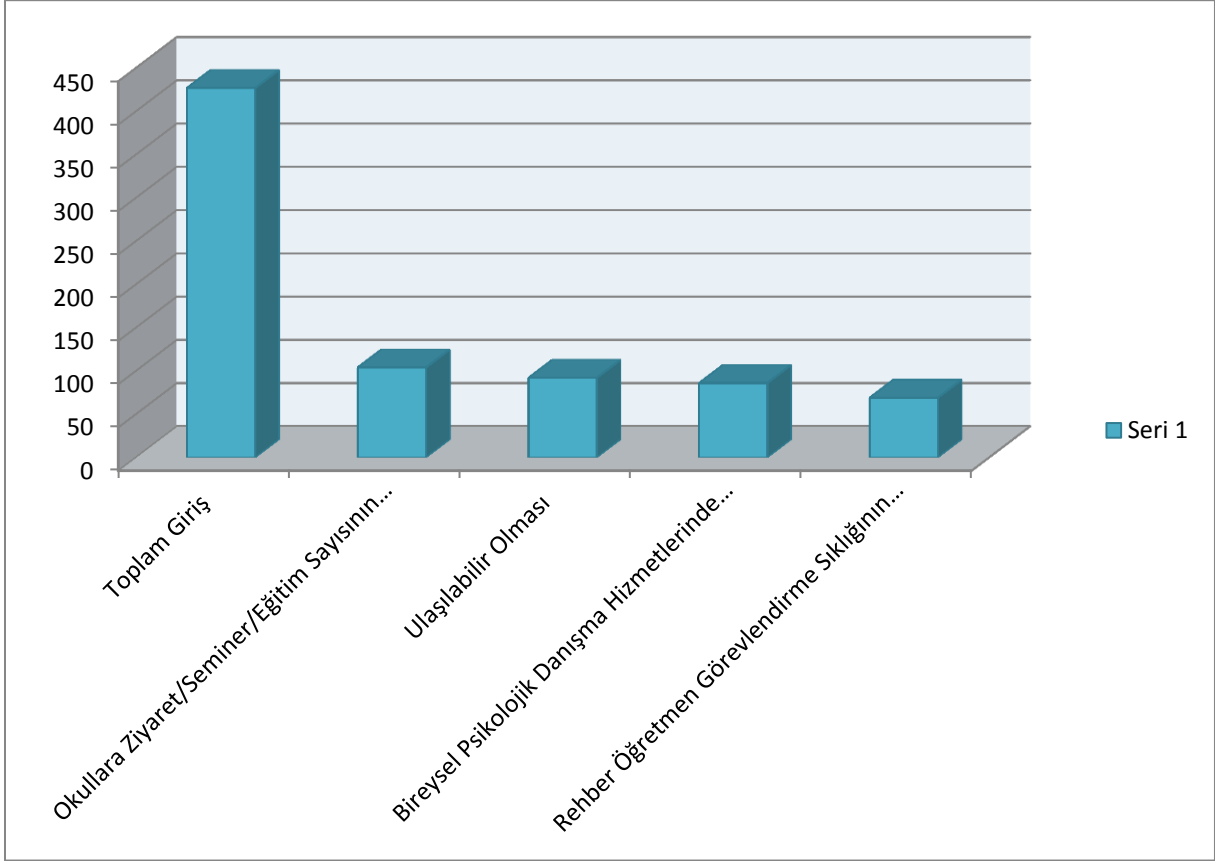


Gerçekleştirilen toplam 247 veri girişi sonucunda en çok yaşanan zorluklar;

- İlçede İhtiyaç Anında Ulaşılabilir Yeterli Sayıda Rehberlik Öğretmeni Bulunmaması (51 Yanıt)
- Rehberlik Etkinliklerinin Uygulanması Aşamasında Gerekli Yetkinliklere Sahip Olunmaması (51 Yanıt)
- Rehberlik Etkinliklerinin Güncel Olmaması (46 Yanıt)
- Sınıf Rehberliği Alanında Gerçekleştirilen Hizmetiçi Eğitimlerin Azlığı (45 Yanıt)

olarak karşımıza çıkmıştır.

Rehberlik ve Araştırma Merkezi'nden Beklentileriniz Nelerdir?



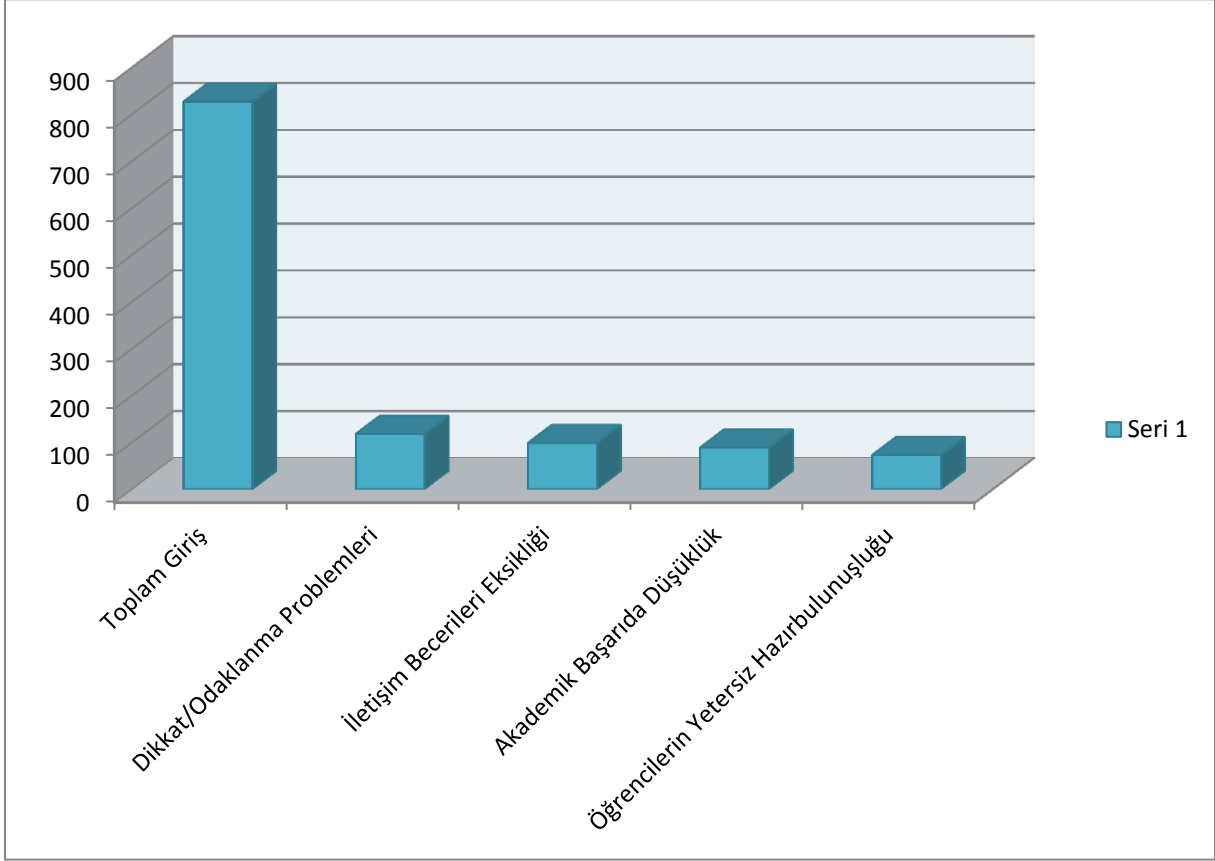
Gerçekleştirilen toplam 427 veri girişi sonucunda Merkezimizden beklentiler;

- Okullara Ziyaret/Seminer/Eğitim Sayısının Artırılması (104 Yanıt)
- Ulaşılabilir Olması (92 Yanıt)
- Bireysel Psikolojik Danışma Hizmetlerinde Destek Sağlanması (86 Yanıt)
- Rehber Öğretmen Görevlendirme Sıklığının Artırılması (69 Yanıt)

olarak karşımıza çıkmıştır.

Ortaokullar

Sınıfınızda/Sınıflarınızda En Sık Karşılaştığınız Problemler Nelerdir?

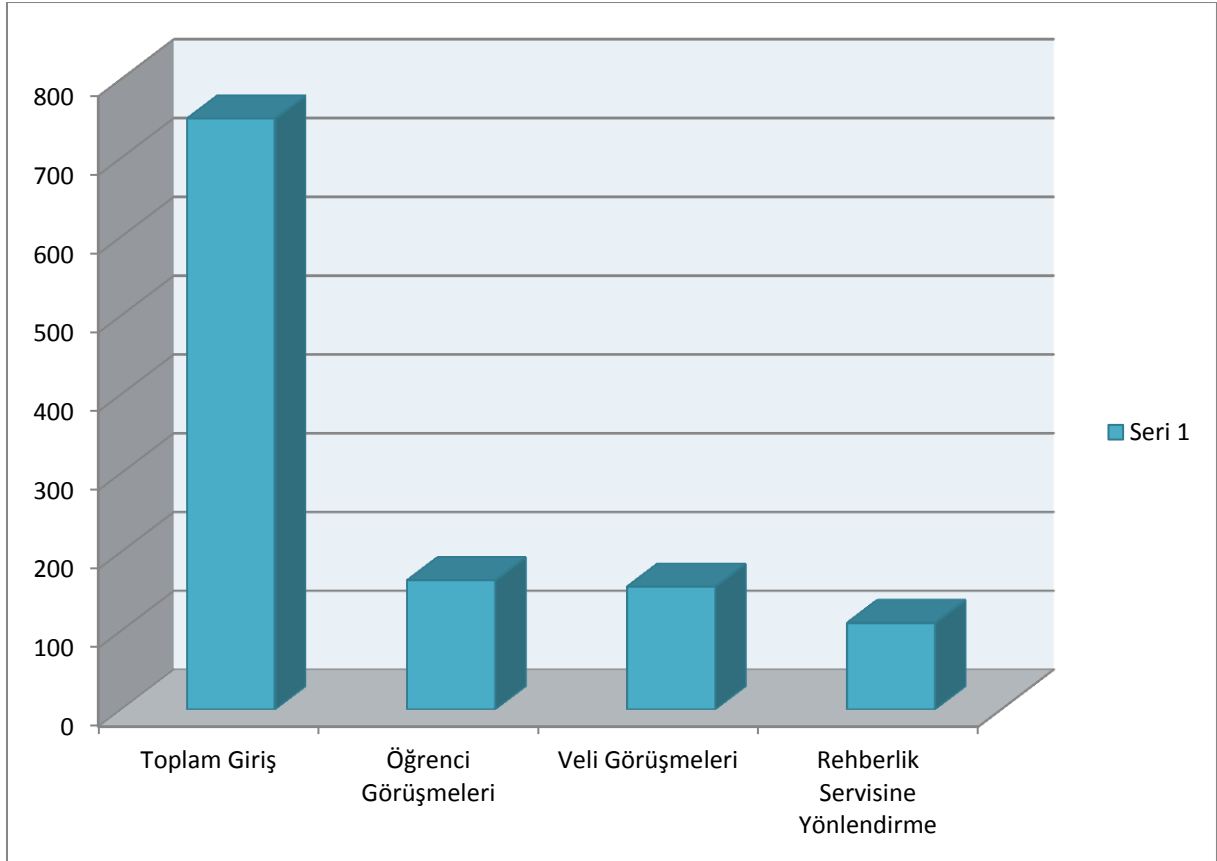


Gerçekleştirilen toplam 827 veri girişi sonucunda problem olarak en çok öne çıkan durumlar;

- Dikkat/Odaklanma Problemleri (118 Yanıt)
- İletişim Becerileri Eksikliği (99 Yanıt)
- Akademik Başarıda Düşüklük (89 Yanıt)
- Öğrencilerin Yetersiz Hazırbulunuşluğu (73 Yanıt)

olarak karşımıza çıkmıştır.

Problem Davranışların Çözümü Adına Tercih Ettiğiniz Yöntemler Nelerdir?

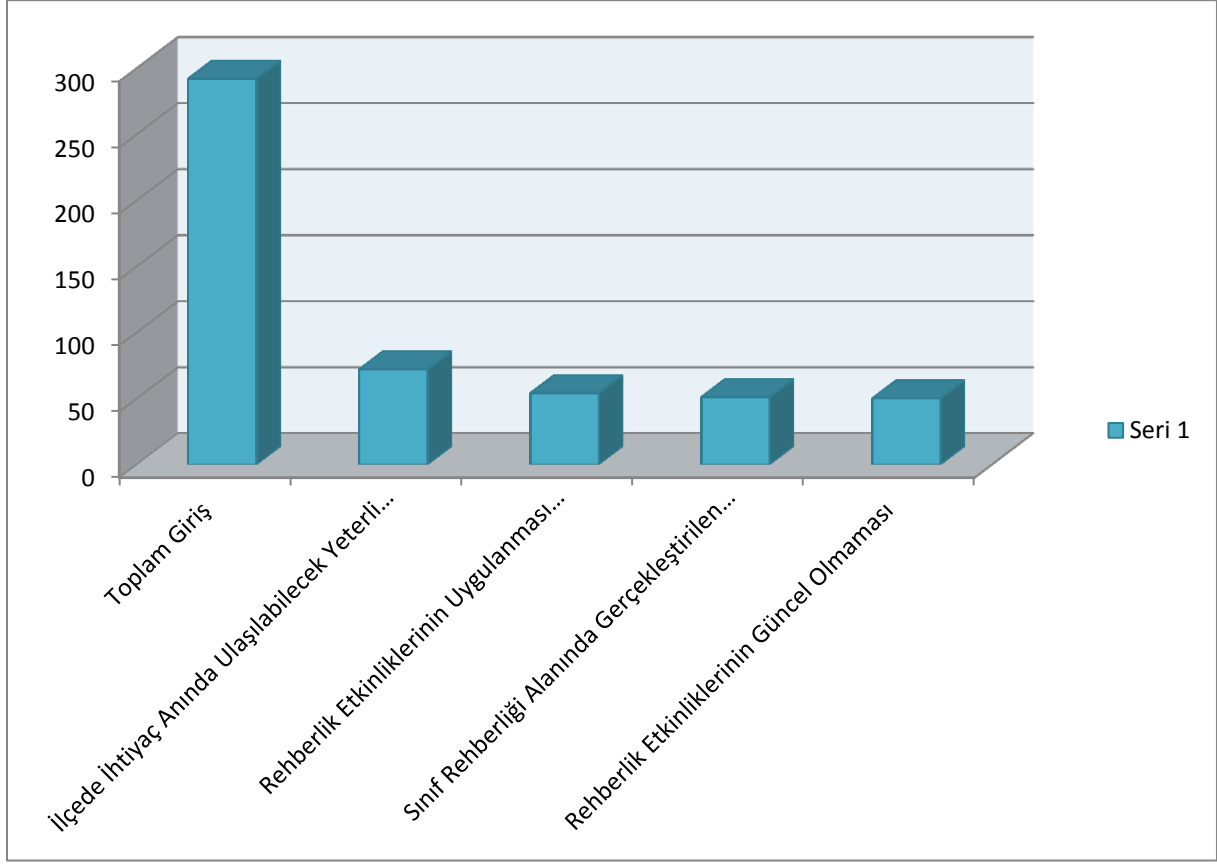


Gerçekleştirilen toplam 750 veri girişi sonucunda çözüm adına en çok tercih edilen yöntemler;

- Öğrenci Görüşmeleri (164 Yanıt)
- Veli Görüşmeleri (156 Yanıt)
- Rehberlik Servisine Yönlendirme (110 Yanıt)

olarak karşımıza çıkmıştır.

Sınıf Rehberlik Çalışmalarında Yaşadığınız Zorluklar Nelerdir?

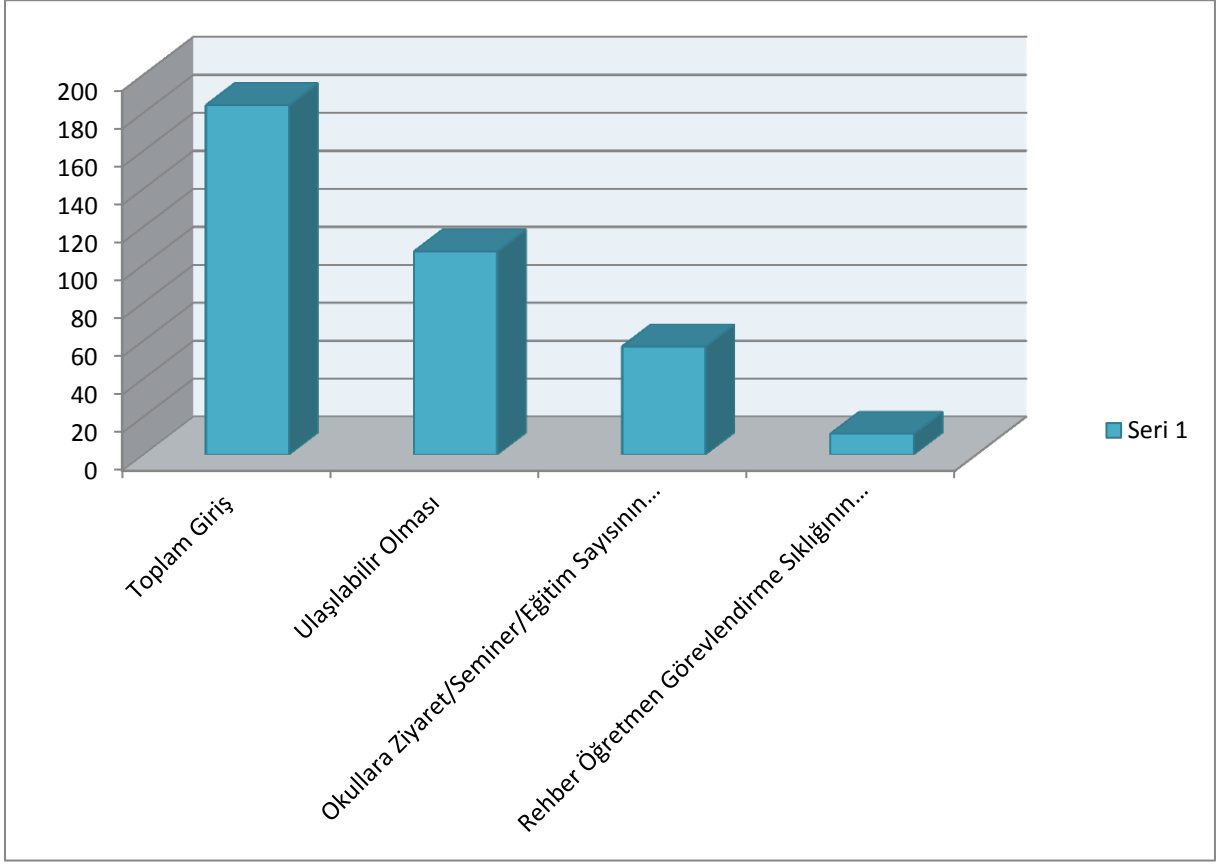


Gerçekleştirilen toplam 292 veri girişi sonucunda en çok yaşanan zorluklar;

- İlçede İhtiyaç Anında Ulaşılabilecek Yeterli Sayıda Rehberlik Öğretmeni Bulunmaması (72 Yanıt)
- Rehberlik Etkinliklerinin Uygulanması Aşamasında Gerekli Yetkinliklere Sahip Olunmaması (54 Yanıt)
- Sınıf Rehberliği Alanında Gerçekleştirilen Hizmetiçi Eğitimlerin Azlığı (51 Yanıt)
- Rehberlik Etkinliklerinin Güncel Olmaması (50 Yanıt)

olarak karşımıza çıkmıştır.

Rehberlik ve Araştırma Merkezi'nden Beklentileriniz Nelerdir?



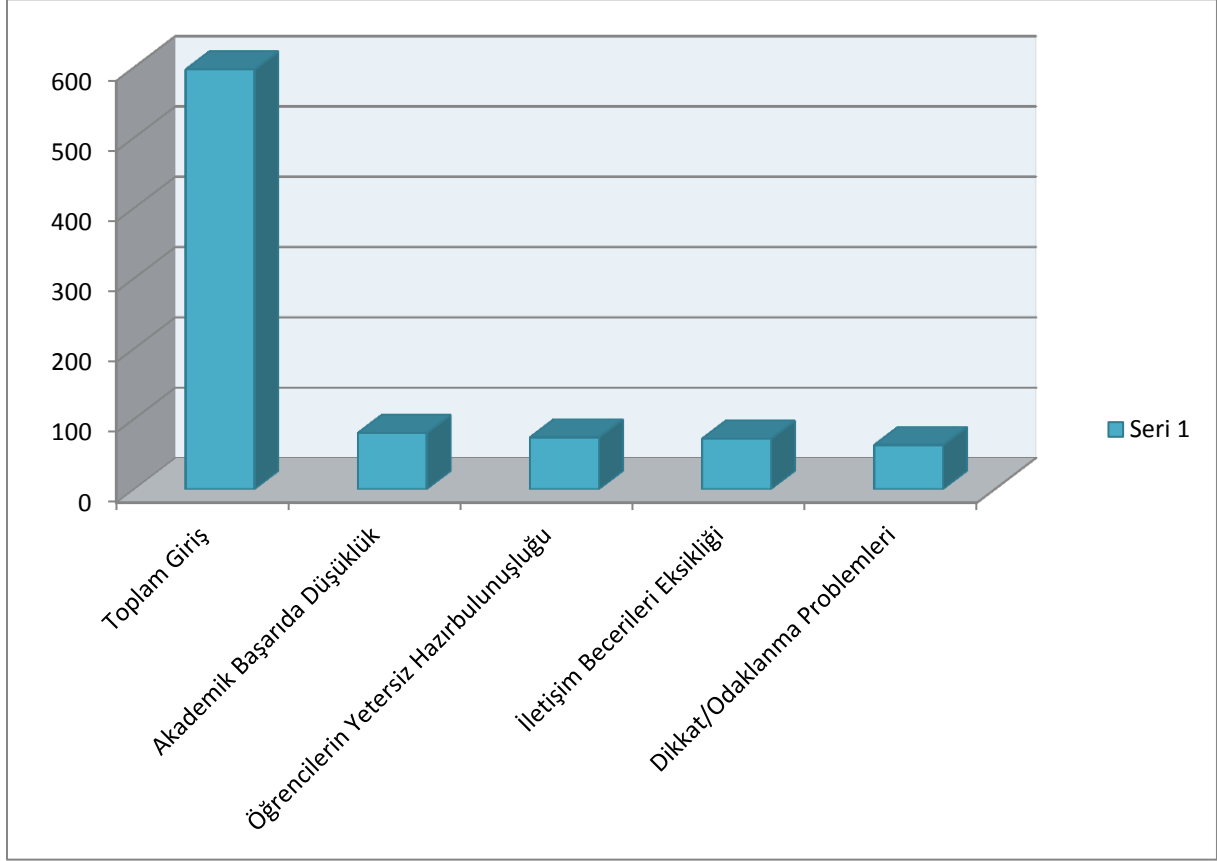
Gerçekleştirilen toplam 184 veri girişi sonucunda Merkezimizden beklentiler;

- Okullara Ziyaret/Seminer/Eğitim Sayısının Artırılması (57 Yanıt)
- Ulaşılabilir Olması (107 Yanıt)
- Rehber Öğretmen Görevlendirme Sıklığının Artırılması (11 Yanıt)

olarak karşımıza çıkmıştır.

Liseler

Sınıfınızda/Sınıflarınızda En Sık Karşılaştığınız Problemler Nelerdir?

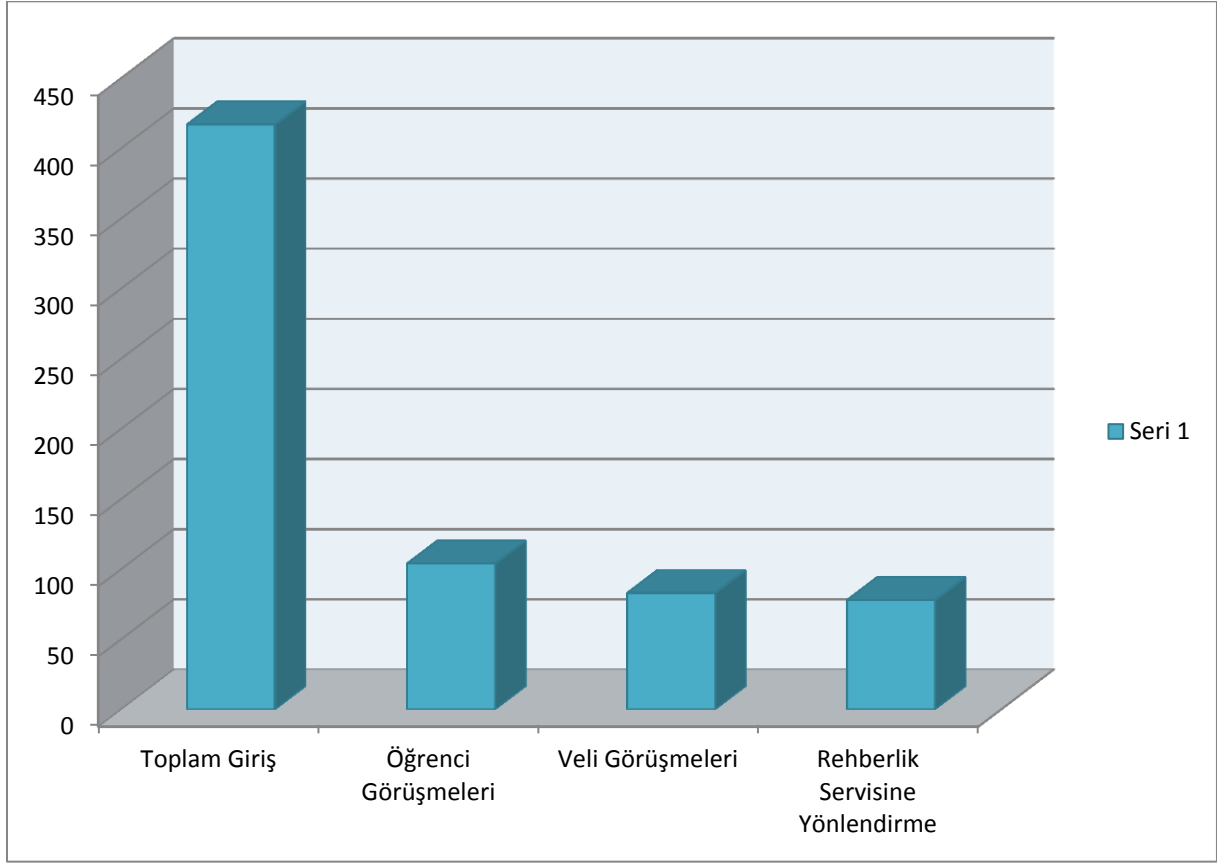


Gerçekleştirilen toplam 597 veri girişi sonucunda problem olarak en çok öne çıkan durumlar;

- Akademik Başarıda Düşüklük (80 Yanıt)
- Öğrencilerin Yetersiz Hazırbulunuşluğu (74 Yanıt)
- İletişim Becerileri Eksikliği (72 Yanıt)
- Dikkat/Odaklanma Problemleri (63 Yanıt)

olarak karşımıza çıkmıştır.

Problem Davranışların Çözümü Adına Tercih Ettiğiniz Yöntemler Nelerdir?

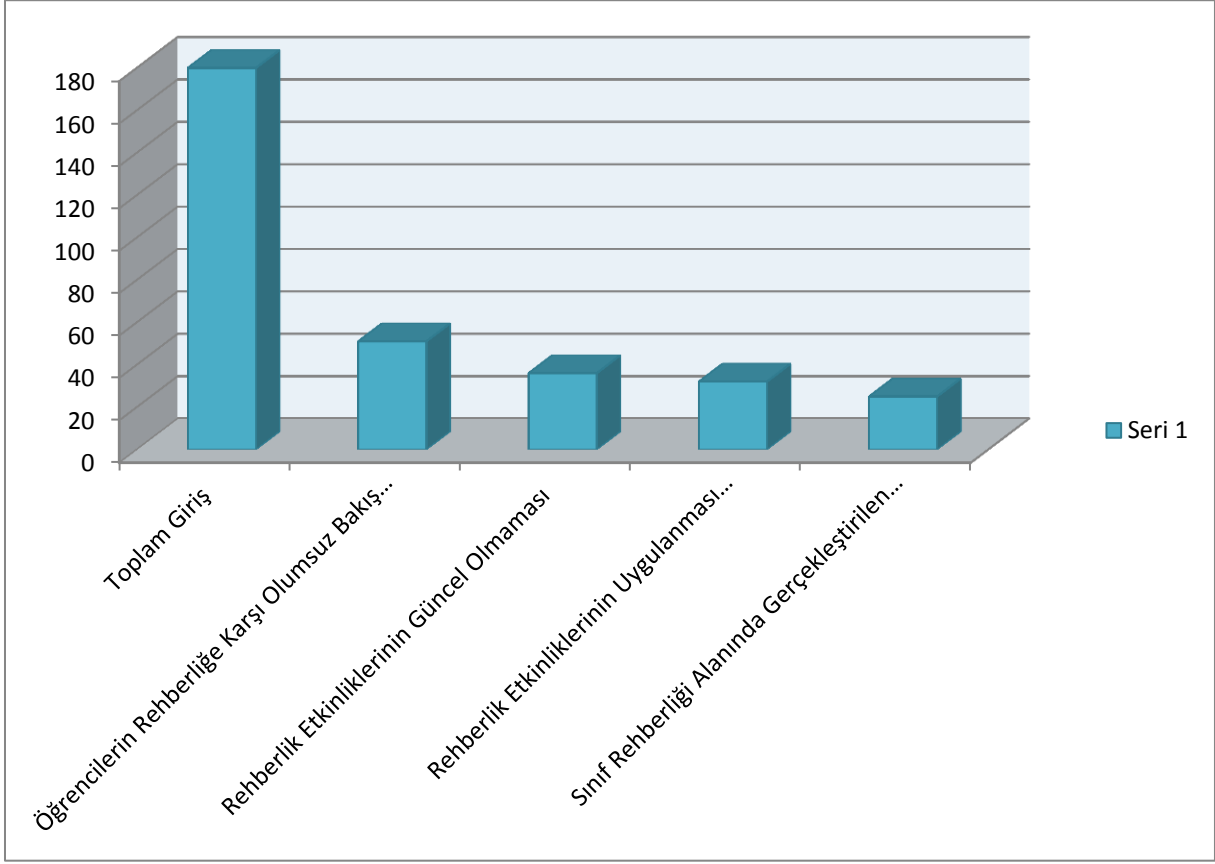


Gerçekleştirilen toplam 417 veri girişi sonucunda çözüm adına en çok tercih edilen yöntemler;

- Öğrenci Görüşmeleri (104 Yanıt)
- Veli Görüşmeleri (83 Yanıt)
- Rehberlik Servisine Yönlendirme (78 Yanıt)

olarak karşımıza çıkmıştır.

Sınıf Rehberlik Çalışmalarında Yaşadığınız Zorluklar Nelerdir?

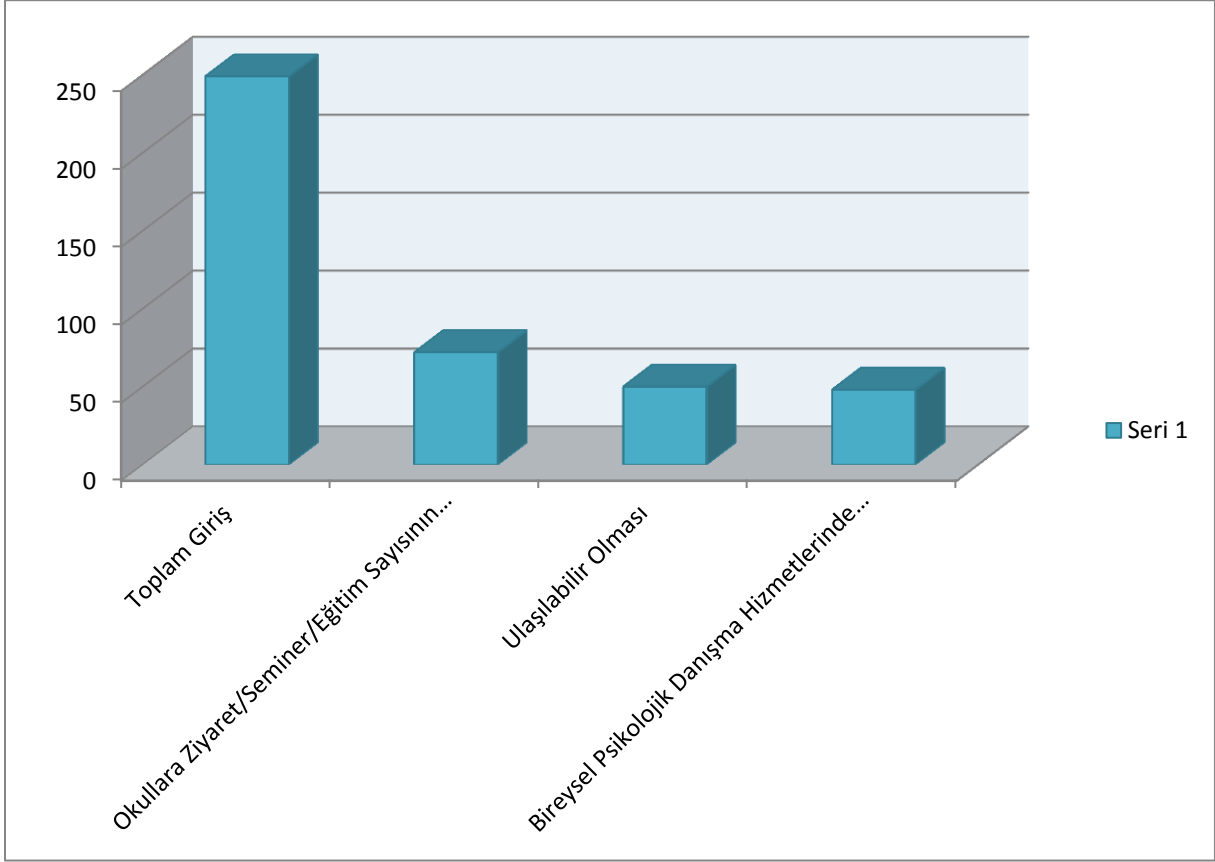


Gerçekleştirilen toplam 180 veri girişi sonucunda en çok yaşanan zorluklar;

- Öğrencilerin Rehberliğe Karşı Olumsuz Bakış Açıları (51 Yanıt)
- Rehberlik Etkinliklerinin Güncel Olmaması (36 Yanıt)
- Rehberlik Etkinliklerinin Uygulanması Aşamasında Gerekli Yetkinliklere Sahip Olunmaması (32 Yanıt)
- Sınıf Rehberliği Alanında Gerçekleştirilen Hizmetiçi Eğitimlerin Azlığı (25 Yanıt)

olarak karşımıza çıkmıştır.

Rehberlik ve Araştırma Merkezi'nden Beklentileriniz Nelerdir?



Gerçekleştirilen toplam 249 veri girişi sonucunda Merkezimizden beklentiler;

- Okullara Ziyaret/Seminer/Eğitim Sayısının Artırılması (72 Yanıt)
- Ulaşılabilir Olması (50 Yanıt)
- Bireysel Psikolojik Danışma Hizmetlerinde Destek Sağlanması (48 Yanıt)

olarak karşımıza çıkmıştır.

Sonuç

Kademe bazındaki veriler genel ortalama verileri ile birlikte değerlendirildiğinde problem davranışın çözümü konusunda tüm kademelerde “Veli Görüşmeleri”, “Öğrenci Görüşmeleri” ve “Rehberlik Servisine Yönlendirme” yöntemlerine ağırlık verildiği görülmüştür. Bir diğer seçeneğimiz olan “Disiplin Kuruluna Sevk”in hiçbir aşamada tercih edilmemiş olması dikkate değer bulunmuştur.

Aynı zamanda çalışmamız göstermektedir ki her okulda kadrolu bir rehber öğretmen/psikolojik danışman bulunması Bakanlığımızın eğitim politikası çerçevesinde ayrılmaz bir bütün olarak düşünülmektedir. Hem görevli psikolojik danışmanların hem de Genel Müdürlüğümüz düzeyinde hazırlanan etkinliklerin güncel tutulması, dönüşüm ve değişimin hızlı ve yoğun bir şekilde gerçekleştiği 21. Yüzyıl gerekliliklerinden biri haline gelmiştir. Merkezimizden beklentilerin de yine tüm kademelerde ağırlıklı olarak “Rehberlik Öğretmeni Görevlendirme Sıklığının Artırılması”, “Okullara Seminer/Ziyaret/Eğitim Sıklığının Artırılması” yönünde olması ihtiyacı açıkça gözler önüne sermektedir. Yalnızca Lise düzeyinde sınıf rehberlik etkinlikleri aşamasında yaşanan zorlukların bir sebebi olarak “Öğrencilerin Rehberliğe Karşı Olumsuz Bakış Açısı” ağırlıklı cevap olarak verilmiş olması ekstra çalışmalar gerçekleştirilmesi adına dikkate değer bulunmuştur. Bu sebeple rehberlik ihtiyacına dair önerilerimiz raporumuzun “Öneriler” bölümünde sunulacaktır.

Problem durumlar incelendiğinde ise kademelere göre ağırlıkları değişmekle birlikte “Dikkat/Odaklanma Problemleri”, “İletişim Becerileri Eksikliği”, “Akademik Başarıda Düşüklük” hususlarının her kademedeki karşımıza çıktığı görülmüştür. Durum göstermektedir ki eğitim, öğretim ve rehberlik faaliyetleri birbirinden bağımsız düşünülememektedir. Rehberlik hizmetleri bireyin bulunduğu her alanda toplam kalite yönetimine fayda sağlamak ve bireyin gelişim sürecinin her kademesinde bizlere yol gösterici olmaktadır.

ÖNERİLER

1. Öğretmenlerimiz tarafından en çok problem durumu olarak görülen “Dikkat/Odaklanma Problemleri”ne yönelik olarak, öğrencilerin teknoloji kullanımlarının sınırlandırılması, bu kapsamda okullarımızda Genel Müdürlüğümüzün 2020-2021 Eğitim-Öğretim Yılı Genel Hedefi “Bilinçli Teknoloji Kullanımı” ve İl Milli Eğitim Müdürlüğümüzün belirlemiş olduğu Yerel Hedefimiz “Bağımlılıkla Mücadele” konuları kapsamında çalışmalara yer verilmesi tarafımızca tavsiye edilmektedir. Ayrıca öğrencilerimizin hem okullarımızda hem de evlerinde planlı ve kaliteli zaman geçirmeleri, etken halde bulunacakları faaliyetlere dâhil olmaları dikkatlerinin bir konu üzerine yoğunlaşmalarına katkı sağlayacaktır. Özellikle sınav süreci içerisinde bulunan öğrencilerimizin ders çalışma esnasında teknolojik aygıtlardan uzak kalmaları ve bir hedef doğrultusunda hareket etmeleri dikkatlerini ilgili konuya yoğunlaştırmalarını kolaylaştıracaktır. Anaokulu ve ilkokul düzeyi için ise oyun şeklinde hazırlanmış dikkat/odaklanma çalışmalarının faydalı olacağı düşünülmektedir.
2. Bir diğer problem durumu olan “Akademik Başarıda Düşüklük” geçtiğimiz aylarda yayımlanmış olduğumuz “İl Risk Raporu”muzda da yer bulmuş, bu hususla ilgili “Verimli Ders Çalışma Teknikleri Broşürü” web sitemizde üzerinden kullanıma açılmıştır. Bununla birlikte kurumlarda görevli rehber öğretmen/psikolojik danışmanların her yıl verimli ders çalışma teknikleri hakkında öğrencilerin içinde buldukları gelişim dönemine uygun bilgilendirme çalışması gerçekleştirmeleri tavsiyelerimiz arasındadır.
3. “İletişim Becerilerinde Eksiklik” hususu ise sadece anlatım ile kazanılacak bir beceri olmayıp aynı zamanda eğitim-öğretim faaliyetlerinin içerisinde öğretmenlerimizin, ev yaşantısında ise ebeveynlerin model olmasıyla pekiştirilecek bir konu olarak karşımıza çıkmaktadır. Bununla birlikte rehberlik faaliyetleri için ayrılan zamanlarda sınıf rehber öğretmenleri ve okul psikolojik danışmanları tarafından öğrencilerin yaşlarına uygun birçok etkinlik Genel Müdürlüğümüzün web sitesi ve çeşitli güvenilir bilgi kaynaklarından edinilip uygulanabilmektedir. Merkezimiz bu hususta müşavirlik hizmeti verebilecek olup önümüzdeki aylarda çeşitli çalışmaları web sitemiz üzerinden kullanıma sunacaktır.
4. Sınıf rehberliği alanında en çok yaşanan zorluğun “İlçede İhtiyaç Anında Ulaşılabilecek Yeterli Sayıda Rehberlik Öğretmeni Bulunmaması” ve Merkezimizden beklentilerin ağırlıklı olarak “Okullara Ziyaret/Seminer/Eğitim Sayısının Artırılması”, “Bireysel Psikolojik Danışma Hizmetlerinde Destek Sağlanması”, “Rehber Öğretmen Görevlendirme Sıklığının Artırılması” yönünde olması her kurumda artık rehber öğretmen/psikolojik danışman bulunmasını ihtiyaçtan ziyade zorunluluk haline geldiğini göstermektedir.

5. Birçok öğretmenimiz tarafından “Diğer” kısmında belirtilen “Rehberlik Saatinin Bulunmaması” problem durumu ise etkinliklerin planlı bir şekilde gerçekleştirilmesi adına rehberlik saatinin her kademe bulunması gerektiğini bir kez daha ortaya çıkarmaktadır.
6. Ayrıca lise öğrencilerinin “Rehberliğe Karşı Olumsuz Bakış Açılarının Bulunması” problem durumuna karşılık okul psikolojik danışmanları tarafından rehberlik servisinin tanıtılmasından başlayabilecek bir süreç gerekmektedir. Bu sürecin devamına ise gerçekleştirilen rehberlik faaliyetlerinin görünür kılınması, bireysel psikolojik danışma hizmetlerinin sürekliliğinin sağlanması, uzmanlık gerektiren grup rehberliği faaliyetlerinin okul psikolojik danışmanları tarafından gerçekleştirilmesi başta olmak üzere birçok durumun dahil edilmesi yerinde bir karar olacaktır.
7. Son olarak öğretmenlerimizin rehberlik etkinliklerini uygulama aşamasında yaşadıkları zorluklar olan “Rehberlik Etkinliklerinin Uygulanması Aşamasında Gerekli Yetkinliklere Sahip Olunmaması” ve” Sınıf Rehberliği Alanında Gerçekleştirilen Hizmetiçi Eğitimlerin Azlığı” maddelerinin yüksek miktarda işaretlenmiş olmasından dolayı mahalli ve genel hizmetiçi eğitim çalışmalarında kapsamlı rehberlik anlayışı konusunda farkındalık oluşturacak çalışmalara yer verilmesinin sürece büyük ölçüde katkı sağlayacağı düşünülmektedir.

Mehmet MÜDAR	Cengizhan ARICI	Hüseyin KILINÇ	Ayşe Nur ÜSTE	Burcu GÖKCE
RAM Müdürü	Psikolojik Danışman	Psikolojik Danışman	Psikolojik Danışman	Psikolojik Danışman