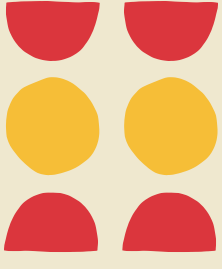
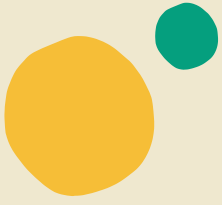


ZİHİNSEL YETERSİZLİK



TANIM

Zihinsel yetersizlik, hem zihinsel işlevde bulunma hem de pek çok günlük kavramsal, sosyal ve pratik becerileri içeren uyumsal davranışlarda önemli ölçüde sınırlılıklarla tarif edilen ve 18 yaşından önce ortaya çıkan bir yetersizliktir.



TANILAMA

Zihinsel yetersizlik tanısının konulması için uygulanacak testlerde çocuğun zeka puanının 70'in altında olması ve uyumsal becerilerin en az ikisinde anlamlı farklılık bulunması gerekir.



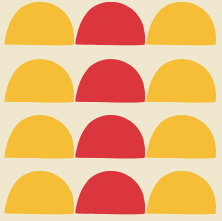
UYUMSAL BECERİLER

Dil Becerileri, Okuma-Yazma, Para Kavramı, İletişim Becerileri, Kurallara Uyma, Günlük Yaşam Becerileri, Benlik Saygısı, Sorumluluk Alma vb.



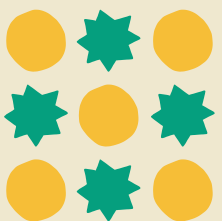
NEDENLERİ

- Doğum Öncesi Nedenler
- Doğum Sırasındaki Nedenler
- Doğum Sonrası Nedenler
- Genetik Nedenler



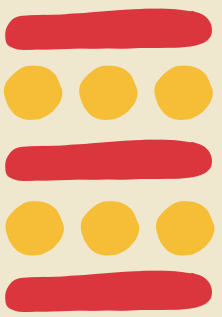
DOĞUM ÖNCESİ NEDENLER

Gebelik döneminde geçirilen hastalıklar
Gebeliğin özellikle ilk üç ayında uzun süre devam eden yüksek ateş
Gebelikte hekim denetimi dışında kullanılan ilaçlar
Alkol, sigara ve zararlı madde kullanımları
Kansızlık
Kronik hastalıklar
Annenin yetersiz ve dengesiz beslenmesi
Kazalar



DOĞUM SIRASINDAKİ NEDENLER

Doğum sırasında bebeğin oksijensiz kalması
Güç ve uzun süren doğum
Doğum sırasında beyin zedelenmesi
Erken doğum
Düşük doğum ağırlıklı dünyaya gelen bebek



DOĞUM SONRASI NEDENLER

Bebeğin anne sütü alamaması
Bebeğin yeterli miktarda ve nitelikte beslenememesi
Çevre kirliliğine maruz kalma
Uyaran eksikliği
Demir eksikliği
Merkezi sinir sistemi enfeksiyonları (menenjit vb.)
Metabolik hastalıklar (fenilketonüri, hipotroidi vs)
Geçirilen kazalar sonucunda beyin zedelenmesi

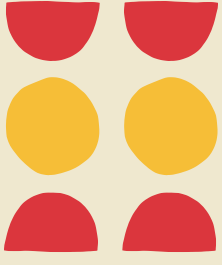


GENETİK NEDENLER

Kromozom hastalıkları (Down sendromu, Fragile X, Williams sendromu, Prader-Willi Sendromu)
Beyin gelişimiyle ilgili nedenler "mikrosefali, hidrocefali"
Akraba evlilikleri

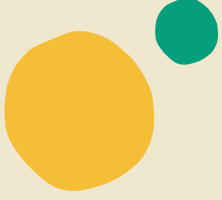
KAYNAK: ÖZEL EĞİTİM VE REHBERLİK
HİZMETLERİ GENEL MÜDÜRLÜĞÜ

ZİHİNSEL YETERSİZLİK



ÖZELLİKLERİ

- Dikkat, hafıza, akademik başarı ve güdülenmede zorluk yaşama.
- Gecikmiş konuşma.
- Sınırlı sözcük dağarcığı.
- Akıcı ve ifade edici dil becerilerinde sınırlılıklar.
- Konuşmayı başlatma ve sürdürmede güçlükler.
- Sosyal ilişki kurma ve duyguları anlamada güçlükler.
- Grup üyelerine bağımlılık geliştirme.
- Yaş, cinsiyet, ortam ve toplumsal yapıya uygun davranışları öğrenmede güçlük yaşama.
- Kas ve iskelet sistemi problemleri.
- Duygu durum bozuklukları.
- Solunum, sindirim boşaltım sistemi problemleri.
- Hepsi her öğrencide görülmemekle birlikte, yetersizlik düzeyine göre karşılaşılabilmektedir.



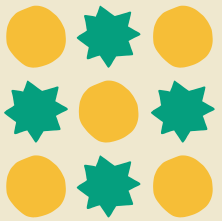
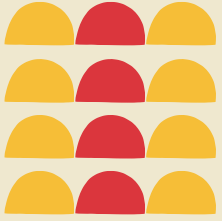
TIBBİ VE EĞİTSEL TANILAMA

Çeşitli ölçekler ve gelişim envanterleri aracılığı ile tıbbi tanılama, Çocuk ve Ergen Psikiyatristi tarafından, Eğitsel tanılama Rehberlik ve Araştırma Merkezi tarafından yapılır.



EĞİTİM OLANAKLARI

- 0-36 ay erken çocukluk dönemi eğitimi.
- Kaynaştırma/bütünleştirme yoluyla eğitim olanakları.
- Özel eğitim sınıfında eğitim hizmeti.
- Özel eğitim okullarında eğitim hizmeti.
- Destek eğitim hizmeti.
- Destek eğitim odası hizmeti.
- Özel eğitim okullarında ücretsiz okul servisi.
- Ders muafiyeti.
- Tamamlayıcı eğitim.
- Sınav tedbiri.



AYRINTILI BİLGİ İÇİN:

Bilecik Rehberlik ve Araştırma Merkezi

İstiklal Mh. Ertuğrulgazi Cd. No.21
Merkez/BİLECİK

0228 212 19 95

bilecikram11@gmail.com

